



DES OUTILS DE PROMOTION ET DE PRÉVENTION EN MATIÈRE DE SEXUALITÉ JEUNESSE

## Diversité sexuelle 101



# Mots et maux

- Identité
- Genre
- Sexe
- Orientation sexuelle
- Préférence sexuelle
- Sexisme
- Hétérosexisme
- Homophobie



# Sexe biologique

- Ensemble des caractéristiques physiques déterminant qu'une personne est de sexe masculin, féminin ou est intersexuée.



# Identité et Genre

- Le genre se rapporte au masculin et au féminin.
- Les normes du masculin et du féminin sont imposées par la culture.
- Chez certaines personnes, il peut exister une contradiction entre leur sexe biologique (mâle ou femelle) et leur identité de genre (masculin ou féminin) ; il existe des mâles qui se considèrent femmes et inversement.



# Orientation sexuelle

- Attirance **affective** et érotique pour une personne de son sexe, du sexe opposé ou des deux sexes.
- Attirance qui n'est pas choisie délibérément.
- Constat : en 2011, après 150 ans de recherche, aucune cause de l'homosexualité n'a été démontrée.
- Dans toute population, l'orientation sexuelle est diversifiée et répartie entre deux pôles.



# Orientation sexuelle (suite)

## Phénomène en 3D

L'orientation sexuelle comporte trois dimensions qui ne sont pas nécessairement congruentes :

1. Les **désirs** et les **sentiments**
2. La **conduite** sexuelle
3. La **représentation** de soi  
(identification)

The graphic features a horizontal bar with a grey-to-white gradient. On the left, there is a circular logo divided into four quadrants of different colors: dark blue, light blue, green, and white. The title 'Échelle de Kinsey' is written in a large, bold, black sans-serif font across the top of the bar.

# Échelle de Kinsey

Exclusivité hétérosexuelle	Prédominance hétérosexuelle		Bisexualité parfaite		Prédominance homosexuelle	Exclusivité homosexuelle
0	1	2	3	4	5	6

Source : INSPQ ,et MSSS. *Pour une nouvelle vision de l'homosexualité : intervenir dans le respect des orientations sexuelles*. Programmes nationaux de formation sur les infections transmissibles sexuellement et par le sang et sur les stratégies d'intervention auprès des populations vulnérables, Montréal, INSPQ, 2011, 303 p.



# Comportements selon les principales études

	Comportements homosexuels	Comportements bisexuels
Hommes	9 à 11 %	13 à 20 %
Femmes	4 à 8 %	9 à 12 %

Source : INSPQ, et MSSS. *Pour une nouvelle vision de l'homosexualité : intervenir dans le respect des orientations sexuelles*. Programmes nationaux de formation sur les infections transmissibles sexuellement et par le sang et sur les stratégies d'intervention auprès des populations vulnérables, Montréal, INSPQ, 2011, 303 p.





# Bisexualité

## Grille de Klein (1993)

	<b>PASSÉ</b>	<b>PRÉSENT</b>	<b>IDÉAL</b>
<b>Attirance sexuelle</b>			
<b>Comportements sexuels</b>			
<b>Fantasmes sexuels</b>			
<b>Préférences émotionnelles</b>			
<b>Préférences sociales</b>			
<b>Préférences de style de vie</b>			
<b>Auto-identification</b>			

Source : CARUSO, Jessica. « La mode "bi" : ouverture d'esprit ou banalisation? Mieux comprendre les comportements bisexuels à l'adolescence », *Ça sexprime, Le magazine des intervenants menant des activités d'éducation à la sexualité auprès des jeunes du secondaire*, n° 21, 2012, p. 1-23.

# Trois types de bisexualité

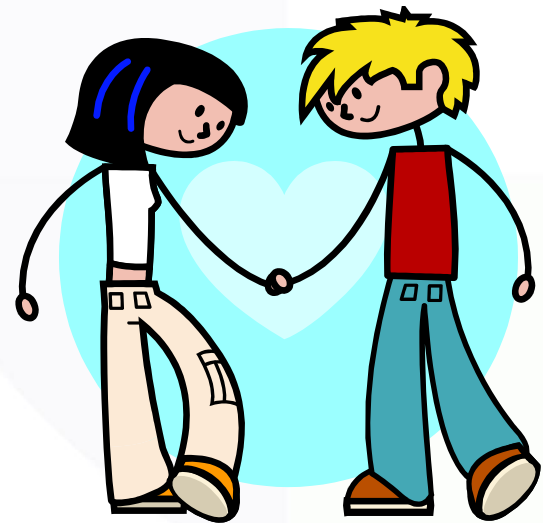
- Successive
- Simultanée
- Transitoire



Source : CJMLH, dans Jessica Caruso. « La mode "bi" : ouverture d'esprit ou banalisation? Mieux comprendre les comportements bisexuels à l'adolescence », *Ça sexprime, Le magazine des intervenants menant des activités d'éducation à la sexualité auprès des jeunes du secondaire*, n° 21, 2012 , p. 1-23.

# Préférences sexuelles

- Préférence de chacun en matière de pratiques sexuelles.
- Ces préférences ne dépendent pas de l'orientation sexuelle.





# Sexisme

- Idéologie millénaire en Occident.
- Credo voulant que l'homme soit supérieur à la femme et que celle-ci soit faite pour lui.
- Constat : le masculin a toujours été plus valorisé que le féminin.



# Hétérosexisme

- Ensemble de croyances (idéologie).
- Certitude selon laquelle l'hétérosexualité est la seule orientation qui vaille.
- Attitude qui conduit à aborder tous les autres comme si l'hétérosexualité était l'orientation sexuelle par défaut : jusqu'à preuve du contraire, on fait comme si chaque interlocuteur était hétérosexuel.



# Homophobie

- Aversion à l'égard de l'homosexualité et des personnes affirmées homosexuelles ou bisexuelles.
- Aversion envers les attitudes, les apparences, les comportements dont on juge qu'ils ne correspondent pas à ceux d'un « vrai homme » ou d'une « vraie femme ».
- Constat : les garçons et les hommes expriment de l'homophobie trois fois plus que leurs vis-à-vis de sexe féminin.



# Mythes et généralisations

Croyances selon lesquelles tous les homosexuels, lesbiennes, bisexuels :

- Ont une libido débridée.
- Ont l'apparence et les comportements de personnes du sexe qui leur est opposé.
- Provoquent en s'exhibant d'une manière exubérante qui amplifie les stéréotypes sexuels.
- Revendiquent le droit d'être traités « normalement » en exhibant paradoxalement ce qui les fait paraître « anormaux ».



# Stigmatisation

- Honte : croire qu'on porte une « tare ».
- Peurs : d'être découverts, de décevoir les êtres chers, d'être rejetés, d'être harcelés.
- Désespoir et la tristesse : voir l'avenir en noir.
- Méfiance envers les autres.
- Sentiment d'injustice : **pourquoi moi ?**
- Isolement : chercher à se comprendre, à se définir, dans le secret, sans modèles positifs ni soutien de quiconque.





# Conséquences

- Absentéisme scolaire
- Réussite académique compromise
- Fugues
- Dépression
- Abus de drogues
- Idées suicidaires
- Tentatives de suicide
- Suicide