

flash

GRIPPE

volume 6 / numéro 6

Le jeudi 9 juin 2016

LA SAISON GRIPPALE EST PRESQUE TERMINÉE

EN BREF

En date du 4 juin 2016 (Semaine CDC 2016 22)

CHUTE IMPORTANTE DE L'ACTIVITÉ GRIPPALE À UN NIVEAU FAIBLE

- Au cours du mois de mai dernier, l'activité grippale a chuté de façon importante. En effet, la proportion des tests de laboratoire positifs pour l'influenza est passée de 20 % à 5 %, ramenant l'indice d'activité grippale à un niveau faible.
- Au mois de mai, l'activité du virus de l'influenza A a été presque inexistante, alors que ce virus représentait moins de 2 % des prélèvements soumis aux laboratoires sentinelles. L'activité grippale a donc été quasi exclusivement attribuable à la grippe de type B durant cette même période.
- Parmi les virus de l'influenza B identifiés au Québec en mai dernier, 96 % étaient analogues à la souche B/Brisbane, de la lignée Victoria. Cette souche était contenue uniquement dans les vaccins quadrivalents administrés principalement aux enfants.
- Au regard de la situation épidémiologique qui prévaut actuellement au Québec, il n'est plus recommandé d'offrir systématiquement la vaccination pour la présente saison grippale.

AU CANADA ET AILLEURS

COMPOSITION DES VACCINS ANTIGRIPPAUX POUR LA PROCHAINE SAISON

- L'Organisation mondiale de la santé a annoncé la composition recommandée pour les vaccins antigrippaux de la saison 2016-2017. Elle recommande de remplacer la souche d'influenza A(H3N2) par une souche du clade dominant 3C.2a et d'inclure une souche d'influenza B de lignée Victoria dans les vaccins trivalents. La souche d'influenza A(H1N1) de la pandémie de 2009 reste inchangée et les vaccins quadrivalents contiendront les mêmes souches d'influenza B que les vaccins de 2015-2016. La composition des vaccins de la prochaine saison sera :
 - **influenza A(H1N1)**: analogue à la souche pandémique A/California/7/2009;
 - **influenza A(H3N2)**: analogue à la souche A/Hong Kong/4801/2014 (clade 3C.2a);
 - **influenza B (Trivalent)**: analogue à la souche B/Brisbane/60/2008, de lignée Victoria;
 - **influenza B (Quadrivalent)**: analogue à la souche B/Phuket/3073/2013, de lignée Yamagata.

AUTEURS

Rédaction assurée par la D^{re} Isabelle Rouleau, en collaboration avec le Bureau de surveillance et de vigilance (BSV), l'équipe Maladies infectieuses (MI) de la Direction de la protection de la santé publique (DPSP) et le Laboratoire de santé publique du Québec (LSPQ). Les personnes suivantes ont participé à la préparation du présent numéro : D^{re} Danielle Auger, D^{re} Monique Landry, M^{me} Marlène Mercier.

POUR RECEVOIR LE BULLETIN PAR COURRIEL DÈS SA PARUTION

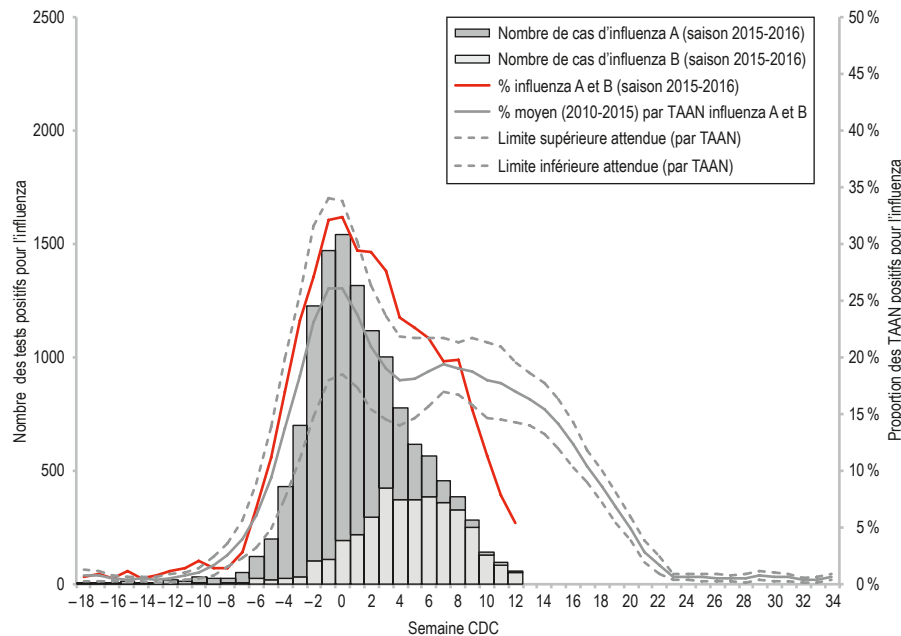
Tout au long de la saison grippale, notre infolettre *Flash grippe* vous mettra au courant des actualités épidémiologiques concernant la grippe et les autres virus respiratoires. Demeurez informé de la situation en vous inscrivant à l'adresse suivante : http://www.msss.gouv.qc.ca/sujets/prob_sante/influenza/index.php?abonnement

ACTIVITÉ VIROLOGIQUE

Au cours des quatre dernières semaines, l'indice d'activité grippale a chuté de façon importante. Malgré une arrivée tardive, la saison grippale a été relativement courte cette année. La diminution de l'activité, amorcée durant la semaine du 8 au 14 mai dernier, a été beaucoup plus rapide que celle qui a été observée au cours des cinq dernières années (voir le graphique 1). En général, l'activité grippale reste modérée durant une dizaine de semaines suivant le pic épidémique de la grippe B. Depuis le 1^{er} mai, la proportion des échantillons dans lesquels on a pu détecter l'influenza est passée de 20% à 5% et l'activité grippale est maintenant faible.

GRAPHIQUE 1

Nombre et pourcentage de tests positifs pour l'influenza A et B et courbes épidémiques superposées, rapportés par les laboratoires sentinelles du Québec, 2015-2016



Source : Adapté du Portail des virus respiratoires, Laboratoire de santé publique du Québec (LSPQ).

Abbréviation : TAAN : Tests d'amplification des acides nucléiques

RECOMMANDATIONS

Fin de l'offre de vaccination systématique

Compte tenu de la baisse marquée de l'activité grippale, l'administration du vaccin aux personnes ciblées par le programme de vaccination contre l'influenza n'est plus recommandée. Des doses de ce vaccin demeurent toutefois disponibles pour le contrôle des éclosions dans les établissements de santé et pour certaines indications individuelles.

Dernier bulletin de la saison 2015-2016

Le bulletin *Flash grippe* est publié lorsque les virus circulent de façon soutenue dans la communauté. Un bilan complet de la saison 2015-2016 sera publié l'automne prochain. Durant l'été, vous pouvez consulter l'indice d'activité grippale hebdomadaire au http://www.msss.gouv.qc.ca/sujets/prob_sante/influenza/index.php?aid=269.

Le bulletin *Flash grippe* est une production du Bureau de surveillance et de veille du ministère de la Santé et des Services sociaux, les laboratoires sentinelles, le service Info-Santé et Info-Social, le Laboratoire de santé publique du Québec, l'Institut national de santé publique du Québec et les directions régionales de santé publique.

Santé
et Services sociaux
Québec