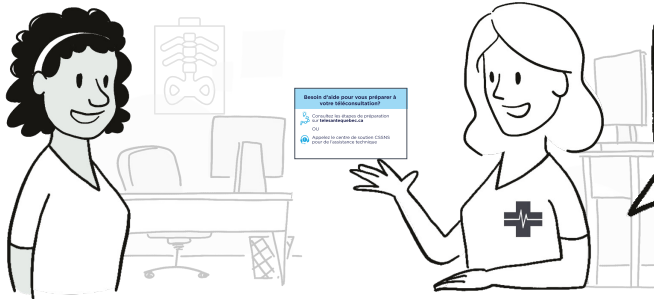


Mise en situation

Comment utiliser la carte de visite de la téléconsultation ?

Mon infirmière et moi décidons que mon prochain rendez-vous se fera en téléconsultation



Jessica - Patiente

Sophie - Infirmière

Cette carte contient les ressources essentielles pour vous préparer à notre téléconsultation

Je reçois une carte

Besoin d'aide pour vous préparer à votre téléconsultation?



Consultez les étapes de préparation sur telesantequebec.ca

OU



Appelez le centre de soutien CSSNS pour de l'assistance technique

Recto

telesantequebec.ca/teleconsultation

Suivre les étapes de préparation en ligne



1 833 564-0404

Du lundi au vendredi de 7h à 18h

Verso

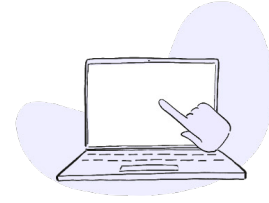
À la maison, j'ouvre le guide de préparation à une téléconsultation



Je « scanne » le code QR Je tape l'adresse suivante :



OU



www.telesantequebec.ca/teleconsultation

Je regarde les étapes à faire pour me préparer ...



Je teste ma caméra, mon son et ma vitesse internet



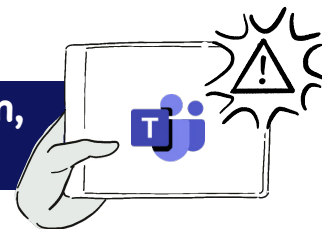
Je télécharge et j'installe l'application Teams sur ma tablette



Si j'ai besoin d'aide, je peux appeler le centre de soutien («le CSSNS»)



Soudainement, 15 minutes avant ma téléconsultation, rien ne fonctionne!



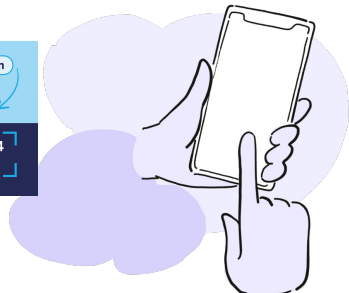
telesantequebec.ca/teleconsultation

Suivre les étapes de préparation en ligne



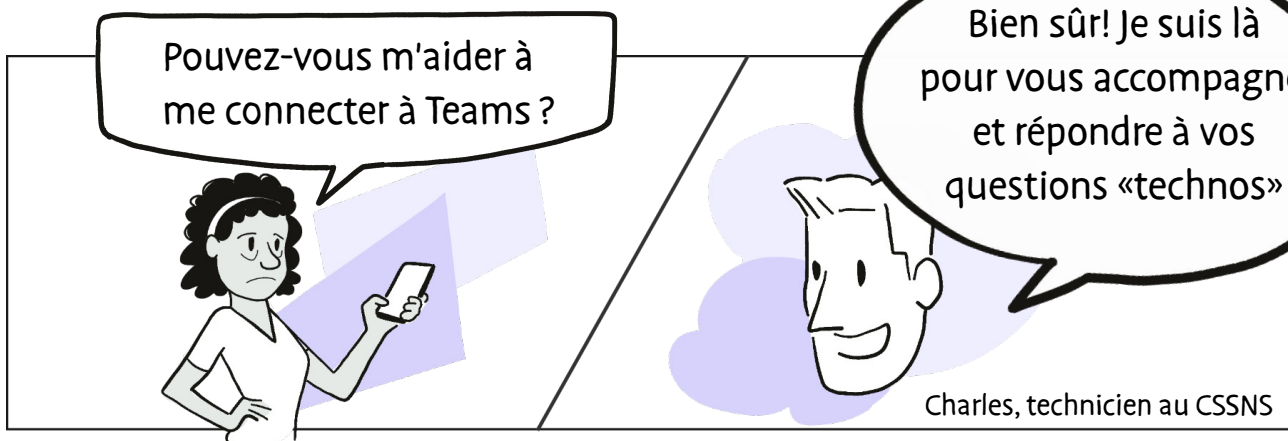
1 833 564-0404

Du lundi au vendredi de 7h à 18h



Je compose le numéro au verso de la carte pour parler à un technicien du centre de soutien (CSSNS)

1 833 564-0404



J'attends dans la salle virtuelle. Mon infirmière va bientôt se joindre à moi!



Pour bien se préparer, visitez **Telesantequebec.ca/Teleconsultation**