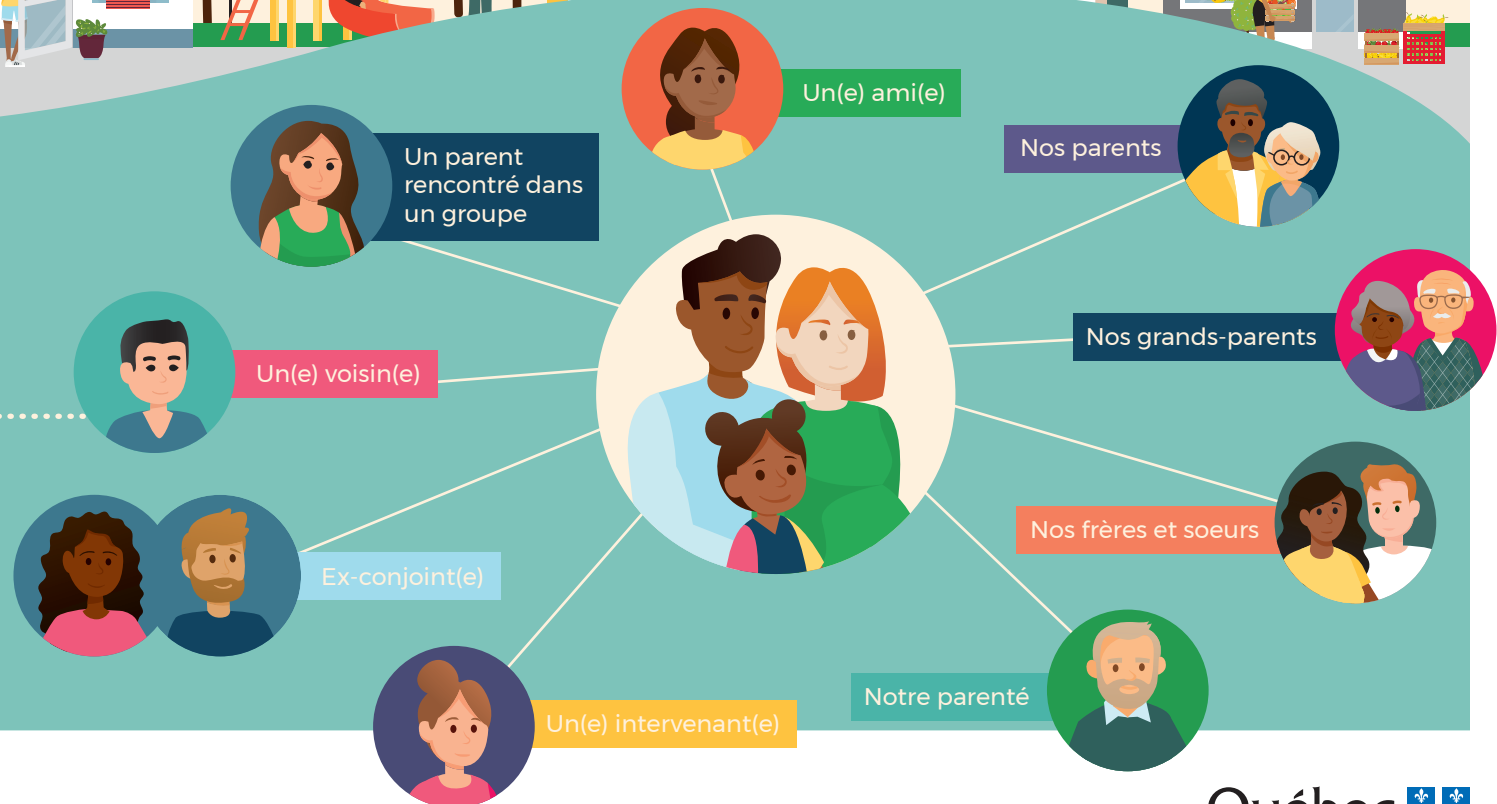


# Mon entourage et les ressources que je peux fréquenter pour me soutenir et aider mon enfant à bien se développer

Je connais les ressources disponibles



## Les personnes qui peuvent m'aider



## Exemples de questions et suggestions pour échanger avec le ou les parents en cours de suivi

Les questions s'adressent à la mère, au père ou à l'autre parent

Ajuster les questions au niveau d'intervention du parent

### Je connais les ressources disponibles

Connaissance et utilisation des ressources pouvant servir à combler les besoins de base

- J'aimerais savoir ce que tu connais du congé parental et ton niveau d'aisance pour faire une demande.
- Est-ce que tu connais les démarches à faire après la naissance de ton enfant (ex. : déclaration de naissance) ?
- Connais-tu les organismes famille et alimentaires qui peuvent te soutenir ?
- Est-ce que tu utilises parfois des ressources près de chez toi pour t'aider ?  
Permet d'ouvrir la discussion avec les parents sur leur connaissance et utilisation des ressources du milieu (ex.: organismes communautaires, bibliothèque, terrains de jeu, piscine, friperie).
- Est-ce que tu as un projet (ex. : retour aux études, trouver un emploi) ?

### Les personnes de mon entourage qui peuvent m'aider

Consolidation et mobilisation des ressources, formelles et informelles, ainsi que du réseau de soutien social

- Comment vont tes liens, tes relations avec les gens de ton entourage ?  
Vérifier l'importance des liens/relations décrites par le ou les parents et leur historique dans le temps.
- Lorsque tu as besoin d'aide ou de conseils, vers qui peux-tu te tourner ?
- Comment le père ou l'autre parent et ta famille ont réagi à la naissance de l'enfant ?
- Qui sont les personnes qui sont proches de toi et de ton enfant et sur lesquelles tu peux compter lorsque tu en as besoin ?
- Quelles sont les forces, les qualités de ces personnes sur qui tu peux compter ?
- Parmi les personnes de ton entourage, dirais-tu que toutes tes relations sont positives ?
- Est-ce que tu es une personne qui aime être entourée ou tu es plutôt solitaire ?
- Est-ce que c'est facile pour toi de créer des liens ou au contraire cela te demande beaucoup d'efforts ?
- Est-ce que tes amis ou l'autre parent t'ont déjà reproché certains de tes comportements ?
- Comment communique-tu un désaccord ou une insatisfaction avec un ami ou ton amoureux/amoureuse ?
- Est-ce que c'est facile pour toi de demander de l'aide ?
- Est-ce que ton enfant est en contact avec ses grands-parents ou d'autres amis ou membres de ta famille ? Comment cela se passe-t-il ?

## Exemples de questions et suggestions pour échanger avec le ou les parents lors du bilan avant un changement de niveau

- Que connais-tu des ressources près de chez toi qui peuvent être utiles ?
- Parle-moi de tes projets ?
- Parle-moi des personnes de ton entourage et de l'aide qu'elles t'offrent ?

Pour susciter l'échange, nommer au parent les acquis/forces que vous avez observés en lui donnant des exemples concrets de comportements et en ajustant les questions au niveau d'intervention. Échanger avec le parent sur les défis qu'il perçoit dans son rôle parental et identifier avec lui les aspects qu'il désire développer ou améliorer (ajuster le PI-PII<sup>1</sup>, PSI au besoin).