

ENQUÊTE QUÉBÉCOISE SUR LE CANNABIS 2023

L'Enquête québécoise sur le cannabis (EQC) est une enquête annuelle réalisée par l'Institut de la statistique du Québec, à la demande du ministère de la Santé et des Services sociaux. Elle vise à recueillir des informations sur la consommation de cannabis ainsi que les comportements, les normes sociales et les perceptions à l'égard du cannabis chez les Québécoises et les Québécois de 15 ans et plus. La première édition de l'EQC a été réalisée en 2018 afin d'obtenir une mesure pré-légalisation. Quatre autres éditions de l'enquête (en 2019, 2021, 2022 et 2023) ont été menées afin de suivre l'évolution et de comparer ces résultats avec ceux recueillis avant l'entrée en vigueur de la Loi encadrant le cannabis. Cette cinquième édition de l'enquête (2023) a été réalisée entre février et juillet 2023 auprès de 13 209 personnes.

CONSOMMATION AU COURS DES 12 MOIS PRÉCÉDANT L'ENQUÊTE

83 % de la population **n'a pas consommé** de cannabis.

17 % de la population **a consommé** du cannabis au moins une fois.

21% **14%**
La consommation de cannabis est **plus élevée chez les hommes** que chez les femmes.

SOURCES D'APPROVISIONNEMENT DU CANNABIS CONSOMMÉ AU COURS DES 12 MOIS PRÉCÉDANT L'ENQUÊTE

71 % Société québécoise du cannabis

35 % Membre de la famille, ami ou connaissance

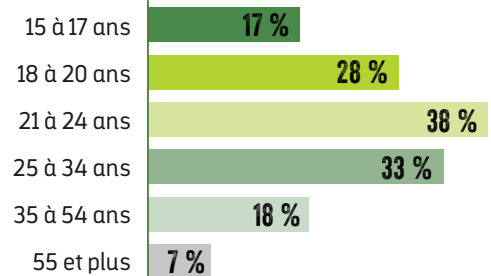
11 % En personne, auprès d'une source légale dans une autre province

6 % Fournisseur illégal

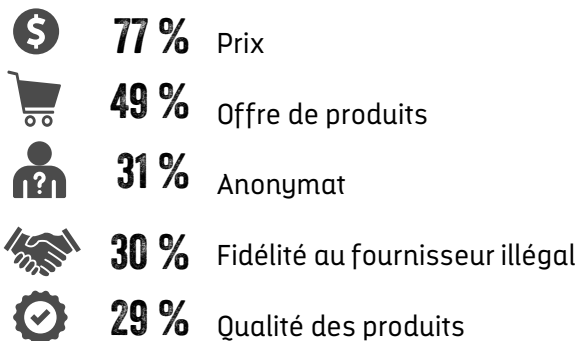
21 % Par Internet auprès d'un fournisseur autre qu'un producteur autorisé par Santé Canada ou la SQDC *

* Ce type d'achat est considéré comme illégal. Les consommateurs n'en sont pas toujours conscients.

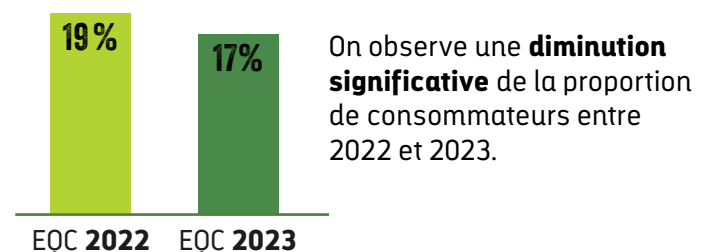
CONSOMMATION DE CANNABIS AU COURS DES 12 MOIS PRÉCÉDANT L'ENQUÊTE SELON L'ÂGE



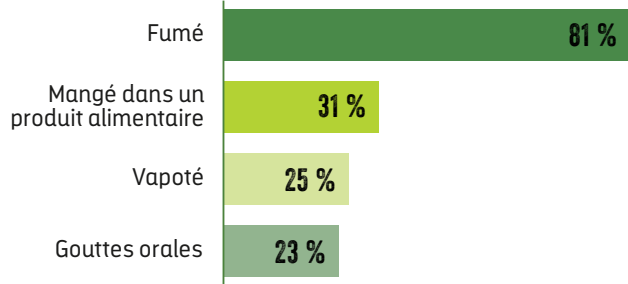
MOTIFS D'ACHAT DE CANNABIS AUPRÈS D'UN FOURNISSEUR ILLÉGAL



ÉVOLUTION DE LA CONSOMMATION DE CANNABIS ENTRE 2022 ET 2023

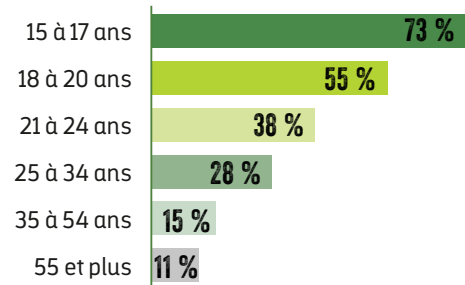


MÉTHODES DE CONSOMMATION AU COURS DES 12 DERNIERS MOIS, PARI MI LES PERSONNES AYANT CONSOMMÉ DU CANNABIS PENDANT LA MÊME PÉRIODE

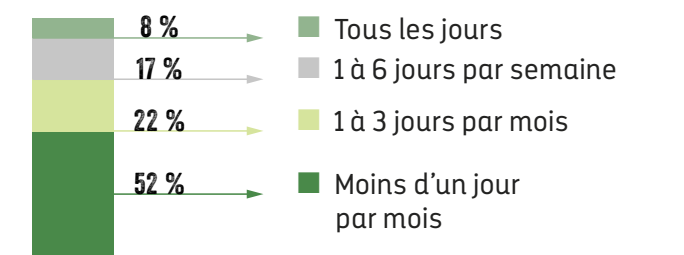


Note : Plus d'une méthode de consommation peut être indiquée par le répondant.

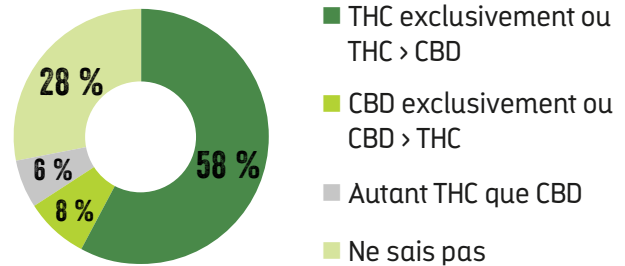
CONSOMMATION DE CANNABIS PAR VAPOTAGE AU COURS DES 12 MOIS PRÉCÉDANT L'ENQUÊTE EN FONCTION DE L'ÂGE, PARI MI LES PERSONNES AYANT CONSOMMÉ DU CANNABIS PENDANT LA MÊME PÉRIODE



FRÉQUENCE DE VAPOTAGE DE CANNABIS AU COURS DES 12 MOIS PRÉCÉDANT L'ENQUÊTE

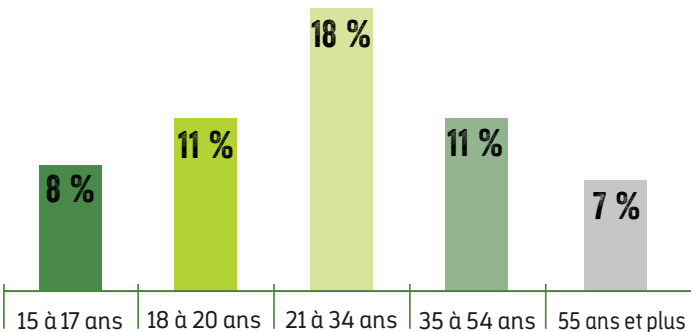


COMPOSITION DU CANNABIS VAPOTÉ AU COURS DES 12 MOIS PRÉCÉDANT L'ENQUÊTE



Abréviations : THC : tétrahydrocannabinol; CBD : cannabidiol.

PERCEPTION QUE LE VAPOTAGE DE CANNABIS NE COMPORTE QU'UN RISQUE MINIME OU AUCUN RISQUE POUR LA SANTÉ SELON L'ÂGE CHEZ LA POPULATION QUÉBÉCOISE DE 15 ANS ET PLUS



CONNAISSANCES DE NEUF RISQUES ASSOCIÉS À LA CONSOMMATION DE CANNABIS CHEZ LA POPULATION QUÉBÉCOISE DE 15 ANS ET PLUS

73 % de la population québécoise est informée de chacun des neuf risques mesurés

La population a une **moins bonne** connaissance des éléments suivants :



Le cannabis peut amener un plus grand risque chez les adolescents que chez les adultes



Consommer du cannabis tous les jours ou presque augmente le risque pour la santé



Les produits fortement concentrés en THC peuvent être plus nocifs pour la santé

Source : Institut de la statistique du Québec, Enquête québécoise sur le cannabis, 2022 et 2023.