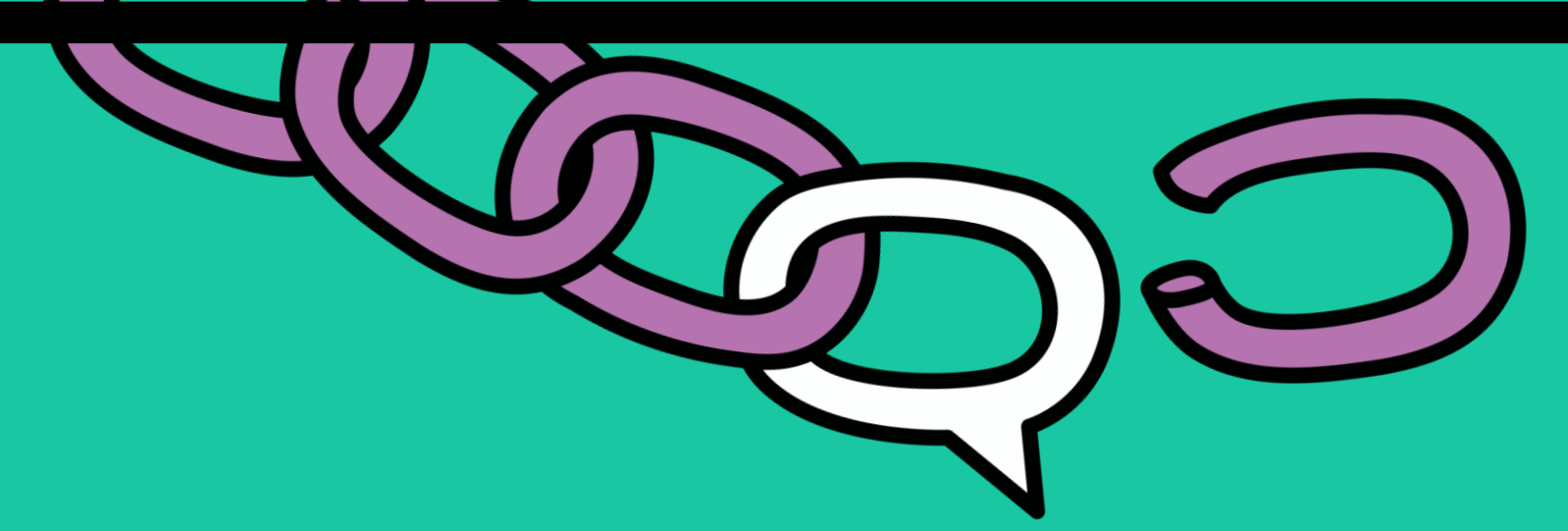


IL FAUT EN PARLER.

ACTIVITÉ : RALLYE Les services de soutien



DOCUMENTS EN SOUTIEN À L'ANIMATION:

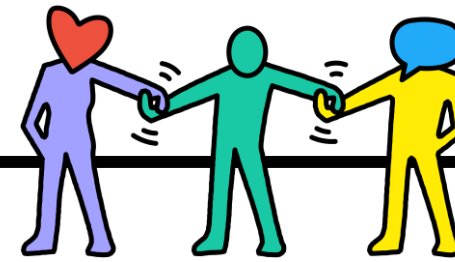
- ★ L'usage de SPA et la pratique de JHA (12-16 et 17-24)
- ★ Semaine de prévention des dépendances et compétence
- ★ Demande d'aide (SPA et JHA)
- ★ Animation : Semaine de prévention des dépendances

SAVOIR À ACQUÉRIR (tiré du référent ÉKIP):

Connaître des stratégies à privilégier lors d'une situation qui nécessite de l'aide pour soi ou les autres.

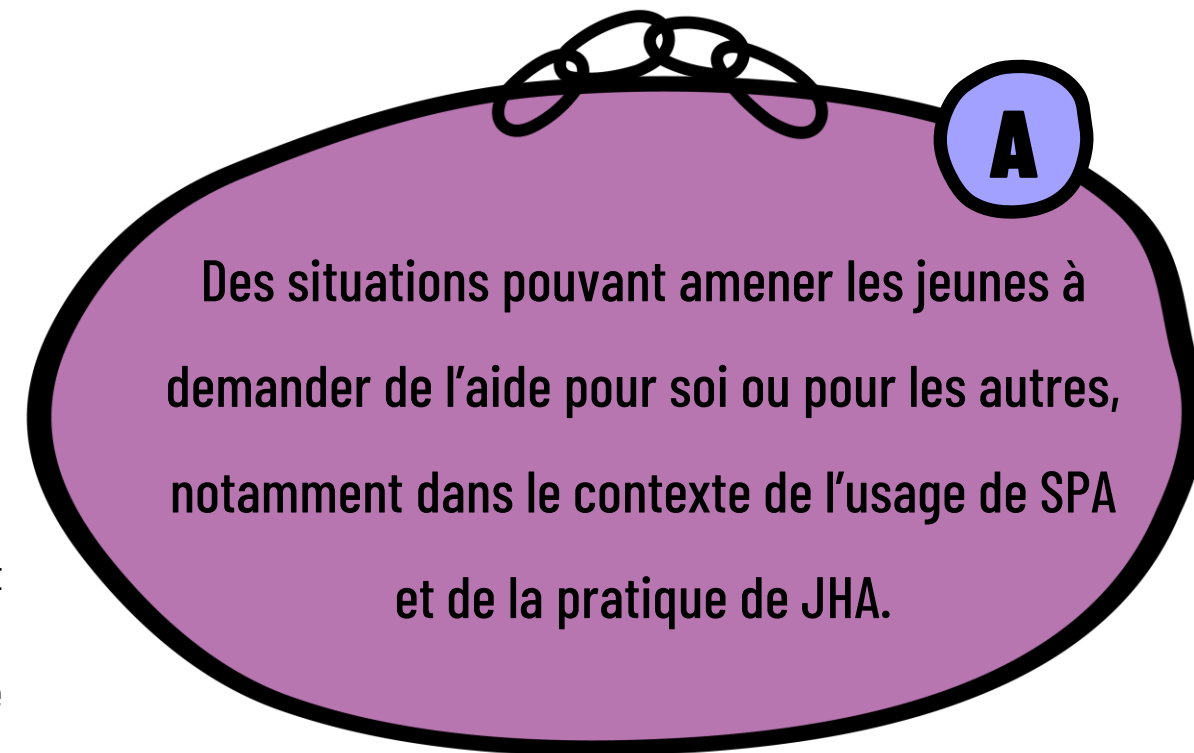
CONTENU VISÉ PAR L'ACTIVITÉ:

- ★ Situations requérant une demande d'aide chez les jeunes.
- ★ Stratégies à privilégier lors d'une situation qui nécessite de l'aide pour soi ou pour une autre personne, notamment dans le but de prévenir les risques associés à l'usage de SPA et à la pratique de JHA.
- ★ Services de soutien disponibles dans le milieu.



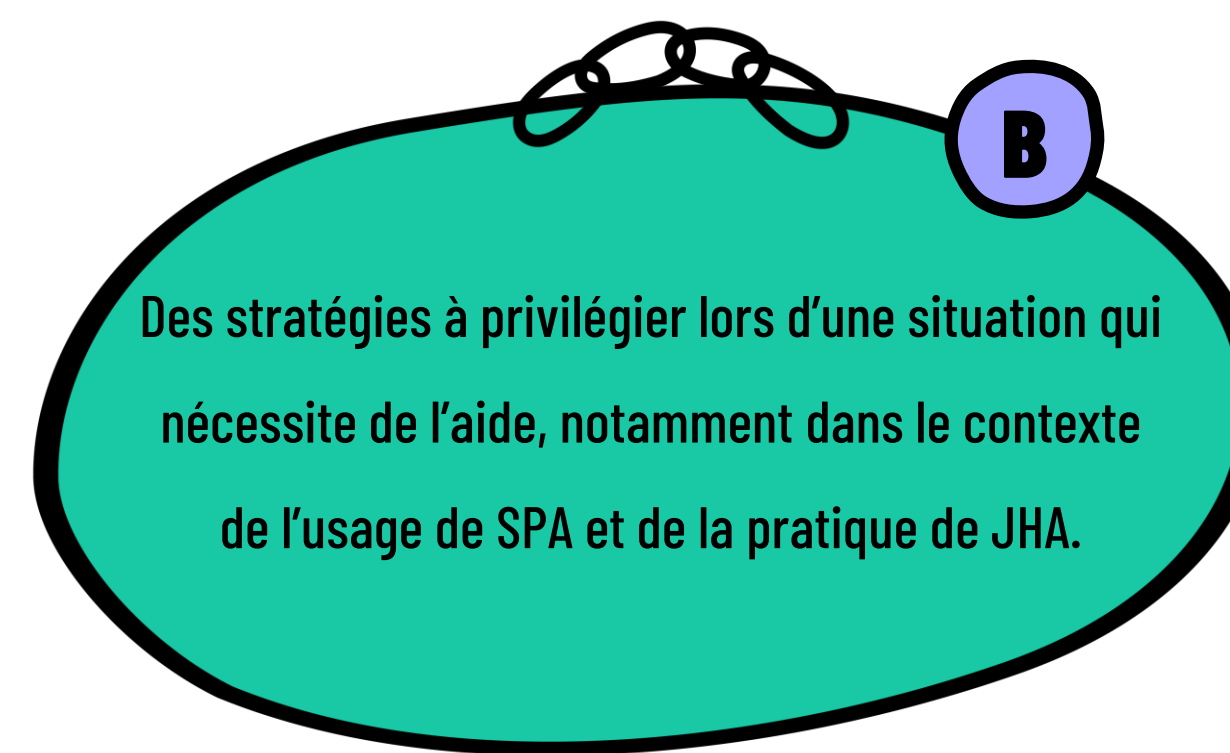
DESCRIPTION DE L'ACTIVITÉ:

- 1 Animation d'une discussion avec les élèves portant sur :



À titre d'exemples, les thèmes abordés peuvent être :

- motivations à la consommation de SPA et à la pratique de JHA;
- circonstances qui pourraient nécessiter de l'aide pour soi et pour les autres;
- signes, attitudes et comportements indiquant un besoin de soutien.



À titre d'exemples, les thèmes abordés peuvent être :

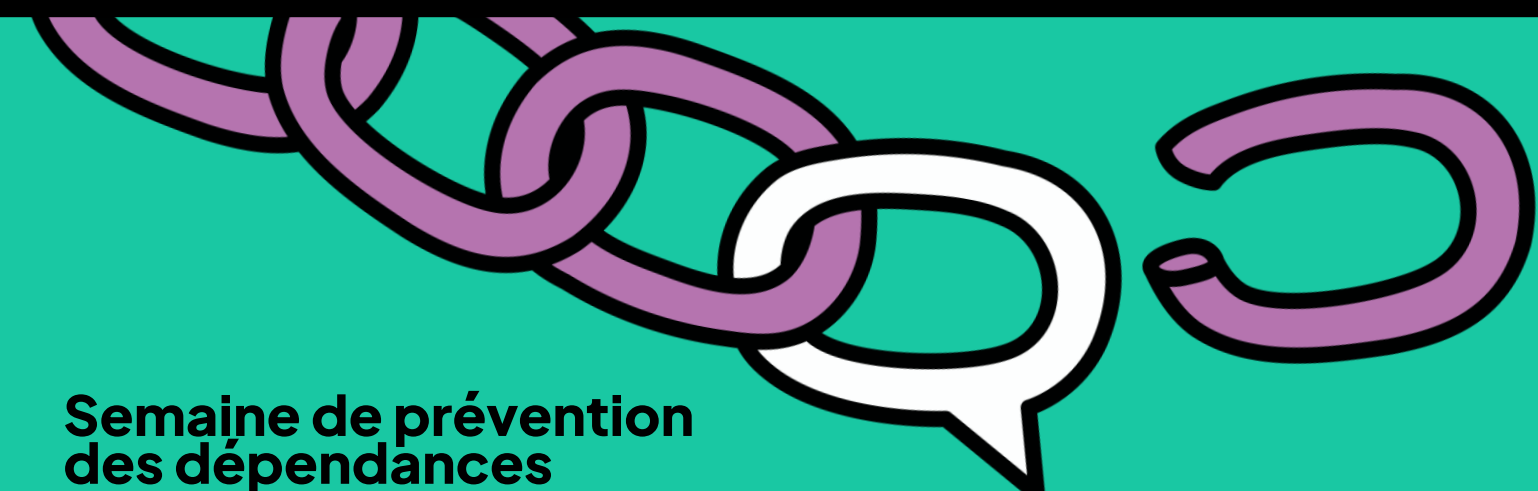
- personnes de confiance avec qui parler;
- personnes-ressources dans leurs milieux;
- services de soutien disponibles dans leurs milieux;
- façons d'avoir accès à ces personnes-ressources ou services;
- moyens de communication pour formuler la demande d'aide; contextes favorables à une demande d'aide.

ACTIVITÉ : RALLYE

Les services de soutien

Pour toute situation qui t'inquiète, demande de l'aide.



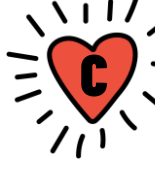

Semaine de prévention
des dépendances
Quebec.ca/AlcoolDroguesJeu



DESCRIPTION DE L'ACTIVITÉ:




2 Réalisation de l'activité :



-  Sous la forme de rallye, afficher des situations qui peuvent amener les personnes concernées à aller chercher de l'aide pour soi ou pour une autre personne, notamment dans le contexte de l'usage de SPA et de la pratique de JHA. Ces situations peuvent avoir été décrites ou choisies par les jeunes.
-  En équipe, inviter les élèves à se rendre à différentes stations pour identifier les signes, attitudes ou comportements nécessitant de l'aide et les stratégies à privilégier dans cette situation. Demander également aux élèves d'identifier une personne, une ressource ou un service de soutien pouvant venir en aide à cette personne.
-  Faire une mise en commun des réponses des élèves en résumant les stratégies à privilégier lorsqu'une situation nécessite de l'aide pour soi et pour les autres, et ce, à l'aide des informations retrouvées dans les documents en soutien à l'animation.
-  Conclure l'activité en revenant sur les services de soutien disponibles dans leurs propres milieux et la manière dont ces ressources peuvent les aider.




RÉINVESTISSEMENTS POSSIBLES :

 Inviter le personnel de soutien de votre école venir présenter les services offerts.



Visiter et situer les locaux du personnel de soutien de votre école avec les élèves.  

 Inviter des organismes communautaires à venir présenter leurs services aux élèves (kiosques, présentation en classe, etc.).

