

L'USAGE DES SUBSTANCES PSYCHOACTIVES (SPA) ET LA PRATIQUE DES JEUX DE HASARD ET D'ARGENT (JHA) CHEZ LES JEUNES ÂGÉS DE 12-16 ANS

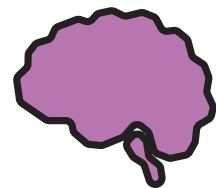
QUE FAUT-IL SAVOIR?!

On observe une diminution de la consommation d'alcool, de cannabis et de la participation aux JHA chez les élèves du secondaire au cours des deux dernières décennies. Cette tendance a été observée ailleurs au Canada et dans plusieurs pays occidentaux.

LA CONSOMMATION DE SPA AUGMENTE AVEC LE NIVEAU SCOLAIRE.

Ainsi, environ 2,9 % des jeunes de première secondaire déclarent avoir consommé de la drogue (excluant l'alcool) au cours de leur vie, alors que c'est le cas de 39 % pour ceux de cinquième secondaire.

La consommation d'alcool ou d'autres SPA n'est pas sans risque. Elle peut avoir des effets sur le développement du cerveau des adolescentes et des adolescents, qui n'est pas encore mature, ainsi que sur la cognition et le comportement de ces derniers. Toutefois, plusieurs jeunes expérimenteront l'usage de SPA et la pratique de JHA sans vivre de conséquences importantes.



QUELQUES DONNÉES

ALCOOL

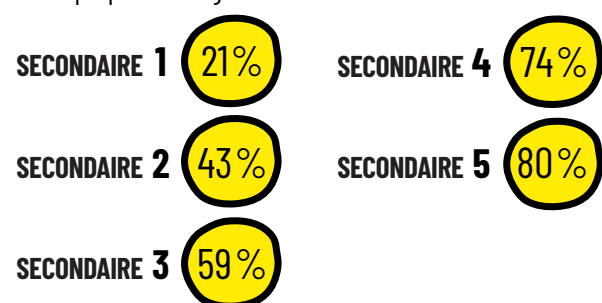
La consommation d'alcool chez les jeunes du secondaire est en baisse depuis les dernières années.



Consommation d'alcool au cours des 12 derniers mois :

53% des jeunes du secondaire ont consommé de l'alcool au moins une fois au cours des 12 derniers mois.

Cette proportion augmente avec le niveau scolaire :



Entre 2000 et 2019, la proportion d'élèves ayant déjà consommé de l'alcool a diminué, passant de



Fréquence de la consommation d'alcool au cours des 12 derniers mois :

42% des élèves ont consommé de l'alcool à une faible fréquence (i.e. environ une fois par mois ou moins), alors que

12% ont rapporté une consommation à une fréquence élevée (i.e. une ou deux fois par semaine ou plus).

La fréquence de la consommation d'alcool est similaire pour les deux sexes.

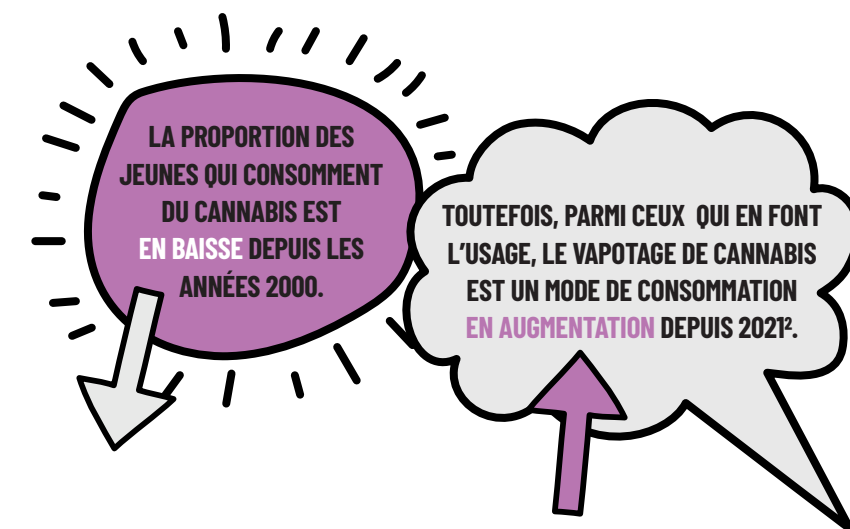
Consommation excessive d'alcool au cours des 12 derniers mois :

32% de l'ensemble des élèves ont consommé de l'alcool de façon excessive au moins une fois au cours des 12 derniers mois.

Cette proportion est similaire pour les deux sexes.

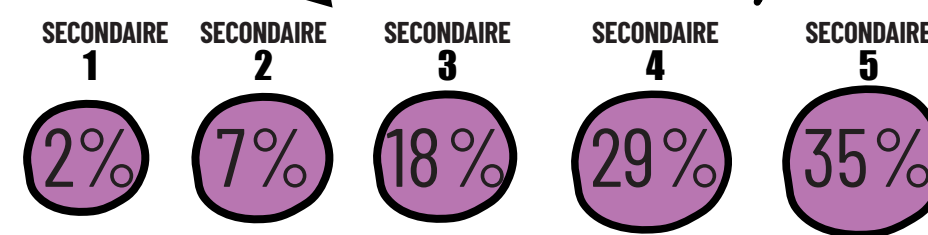


CANNABIS



Consommation de cannabis au cours des 12 derniers mois³ :

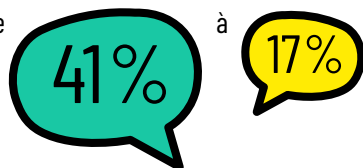
17% des jeunes du secondaire ont consommé du cannabis au moins une fois au cours des 12 derniers mois, soit 18% des garçons et 16% des filles. Cette proportion augmente de façon significative avec le niveau scolaire :



1. Institut de la statistique du Québec (2021). Enquête québécoise sur le tabac, l'alcool, la drogue et le jeu chez les élèves du secondaire (ETADJES). <https://statistique.quebec.ca/fr/enquetes/realisees/enquete-quebecoise-sur-le-tabac-lalcool-la-droque-et-le-jeu-chez-les-eleves-du-secondaire-etadjes>
 2. Institut de la statistique du Québec (2023). Enquête québécoise sur le cannabis (EOC). <https://statistique.quebec.ca/fr/enquetes/realisees/enquete-quebecoise-sur-le-cannabis>
 3. Institut de la statistique du Québec (2021). Enquête québécoise sur le tabac, l'alcool, la drogue et le jeu chez les élèves du secondaire (ETADJES). <https://statistique.quebec.ca/fr/enquetes/realisees/enquete-quebecoise-sur-le-tabac-lalcool-la-droque-et-le-jeu-chez-les-eleves-du-secondaire-etadjes>

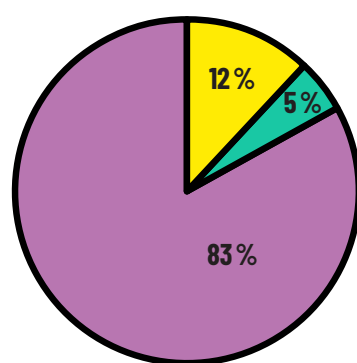
CANNABIS

Entre 2000 et 2019, la proportion des jeunes du secondaire **ayant consommé** du cannabis au cours des 12 mois a diminué de



Fréquence de la consommation de cannabis au cours des 12 derniers mois :

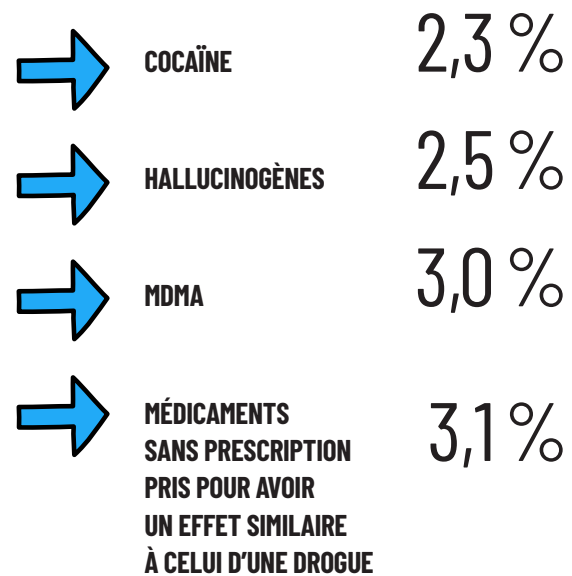
Parmi l'ensemble des élèves, 12 % d'entre eux ont consommé du cannabis à une faible fréquence (définie comme environ une fois par mois, ou moins d'une fois par mois), alors que 5 % ont rapporté une consommation à une fréquence élevée (définie comme une à deux fois par semaine, ou plus). La proportion des élèves n'ayant pas consommé de cannabis au cours des 12 derniers mois s'élève donc à 83 %. **La fréquence de la consommation de cannabis est similaire pour les deux sexes.**



- FAIBLE FRÉQUENCE
- FRÉQUENCE ÉLEVÉE
- D CONSUMMATION

AUTRES SPA

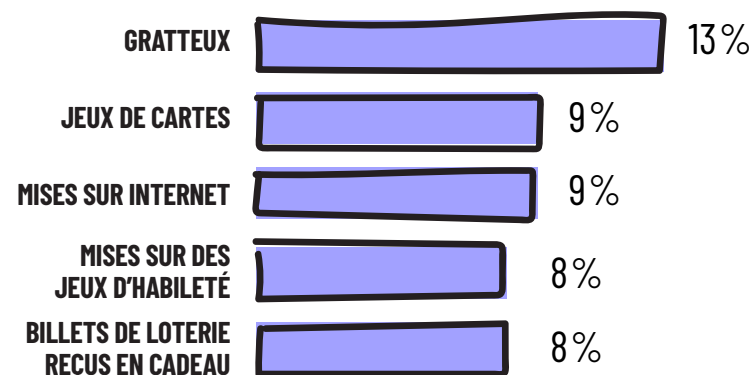
Les autres substances psychoactives consommées par les jeunes du secondaire au cours des 12 derniers mois sont :



JHA

La loterie instantanée (gratteux) est la forme de jeu la plus populaire chez les jeunes du secondaire (13 %), suivie par les jeux de cartes (9 %), les mises sur Internet (9 %), les mises sur des jeux d'habileté (8 %) et les billets de loterie reçus en cadeau (8 %).

Les garçons participent en plus grande proportion que les filles.



Participation à des JHA au cours des 12 derniers mois :

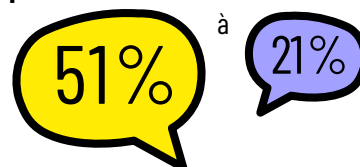
22 % des jeunes du secondaire ont participé à une forme de JHA au moins une fois au cours des 12 derniers mois, soit **25 % des garçons et 17 % des filles.**



Cette proportion augmente de façon significative avec le niveau scolaire :

SECONDAIRE 1	16%	SECONDAIRE 4	24%
SECONDAIRE 2	16%	SECONDAIRE 5	31%
SECONDAIRE 3	20%		

Entre 2000 et 2019, la proportion des jeunes du secondaire **ayant participé à des JHA** au cours des 12 mois a diminué, passant de



Cette diminution s'observe autant chez les garçons que chez les filles. Des baisses significatives de la participation à des JHA sont également observées pour chaque niveau scolaire depuis 2002.

Les données de 2013 et 2019 permettent de constater une hausse de popularité des formes de jeux qui nécessitent des mises sur Internet.

À l'inverse, certaines formes de jeux sont moins populaires en 2019 qu'en 2013. C'est le cas notamment des jeux de cartes, des jeux de dés et des loteries vidéo.

Type de joueurs au cours des 12 derniers mois :

19 % des élèves sont des joueurs **occasionnels** (i.e. ont joué une fois pour essayer ou se sont adonnés à au moins une forme de JHA moins d'une fois par semaine).

2 % sont considérés comme des joueurs **habituels** (i.e. ont joué à au moins une forme de JHA une fois ou plus par semaine).

Les garçons sont plus nombreux en proportion que les filles à être considérés comme étant des joueurs occasionnels ou habituels.

Participation à des JHA en ligne au cours des 12 derniers mois :

8 % des élèves ont participé à l'une ou l'autre des formes de JHA en ligne au moins une fois au cours des 12 derniers mois, **les garçons en plus grande proportion que les filles (10 % c. 5 %).**

Participation aux JHA étatisés au cours des 12 derniers mois :

17 % des élèves ont participé à des jeux étatisés au cours des 12 derniers mois, **les garçons en plus grande proportion que les filles (18 % c. 15 %).** Le jeu étatisé comprend les jeux offerts par Loto-Québec et ses filiales (loteries, jeux de table, appareils de loterie vidéo, machines à sous, bingos et Kinzos, etc.), disponibles en établissements (casinos, salons de jeux, salons de paris et bars, etc.) ou en ligne.