

AIRE OUVERTE

ACCOMPAGNEMENT DES JEUNES VERS L'ÉQUIPE AIRE OUVERTE ET VERS LES PARTENAIRES

Le modèle Aire ouverte privilégie un « accompagnement personnalisé » à une simple référence vers un autre service ou vers une autre organisation¹. C'est de cet accompagnement fait par les partenaires intersectoriels ou par l'équipe Aire ouverte dont il est question dans le présent feuillet.

Aire ouverte est un projet dans lequel une **équipe interdisciplinaire**, l'équipe Aire ouverte, est rattachée aux établissements de la santé et des services sociaux, généralement des CISSS et des CIUSSS². L'équipe Aire ouverte concentre ses efforts pour rejoindre et accompagner vers le bon service les jeunes âgés de 12 à 25 ans ainsi que leur famille, particulièrement ceux qui hésitent à faire appel aux services du réseau de la santé et des services sociaux (RSSS)³ ou qui sont en situation de vulnérabilité, de défavorisation, d'exclusion sociale ou qui sont marginalisés.

La consolidation d'un **réseau de services intégrés pour la jeunesse (RSIJ)** est au cœur des objectifs qu'Aire ouverte vise à atteindre. Ce réseau est formé d'une multitude de partenaires qui travaillent à améliorer l'offre et l'organisation des services de la communauté, l'accès à ces services pour les jeunes ainsi que leur continuité. L'équipe dédiée à Aire ouverte contribue à animer et à renforcer ce RSIJ selon le principe de partenariat intersectoriel et de coconstruction, dans le respect de l'expertise et de l'autonomie de chacun. La forme du RSIJ devrait être définie collectivement par l'ensemble des partenaires intersectoriels qui doivent être parties prenantes de la démarche.

Pour en savoir plus sur Aire ouverte, consulter le document à l'intention des partenaires au publications.msss.gouv.qc.ca/msss/document-003524.

Quels jeunes devraient être accompagnés vers l'équipe dédiée Aire ouverte par les partenaires?

Les jeunes qui ont certains besoins, qui pourraient bénéficier des services du RSSS et qui correspondent à l'un de ces critères :

- qui ont une réticence vis-à-vis des services du RSSS;
- qui ont eu de mauvaises expériences ou qui pourraient bénéficier d'un meilleur lien de confiance avec le RSSS;
- dont l'autonomie fonctionnelle entrave les démarches de recherche de services.

Quels jeunes devraient être accompagnés vers les services des partenaires par l'équipe dédiée Aire ouverte?

Les jeunes dont les besoins peuvent être couverts par les partenaires, conformément à leur mission et dans un objectif de maintenir la complémentarité des différents services.

À considérer :

- ▶ Les jeunes qui ont besoin d'un accompagnement vers d'autres partenaires du RSIJ (ex. : CJE, travail de rue, maison des jeunes, établissements d'enseignement) devraient idéalement être accompagnés directement vers ces autres partenaires.
- ▶ Les intervenantes et intervenants d'Aire ouverte peuvent servir de point de référence pour le soutien à la navigation dans les services du RSSS pour les autres intervenantes et intervenants du RSIJ qui doivent y accompagner certains jeunes.
- ▶ Les intervenantes et intervenants d'Aire ouverte devraient aussi être un point de référence pour la navigation dans les services de tout le RSIJ, incluant ceux qui sont offerts par l'ensemble des partenaires.
- ▶ L'équipe Aire ouverte et les partenaires devraient établir et maintenir en continu des liens de collaboration afin d'assurer une compréhension commune de la complémentarité des services offerts par ceux-ci.

Ce document a été produit à l'intention des gestionnaires et équipes dédiées à Aire ouverte ainsi que des gestionnaires et équipes d'organisations partenaires. Il a été produit avec la collaboration des membres du comité consultatif Aire ouverte provincial qui inclut les organisations suivantes : Association québécoise des centres d'intervention en dépendance (AQCID); Coalition Interjeunes; Collectif autonome des Carrefour jeunesse emploi du Québec (CACJEQ); Mouvement Jeunes et santé mentale (MJSM); CAP santé mentale; Réseau communautaire en santé mentale (COSME); Réseau des carrefours jeunesse-emploi du Québec (RCJEQ); Réseau intercollégial des intervenants psychosociaux (RIIPSO); Secrétariat à la jeunesse; Tel-Jeunes; ainsi que plusieurs membres des équipes Aire ouverte de différents CISSS et CIUSSS.

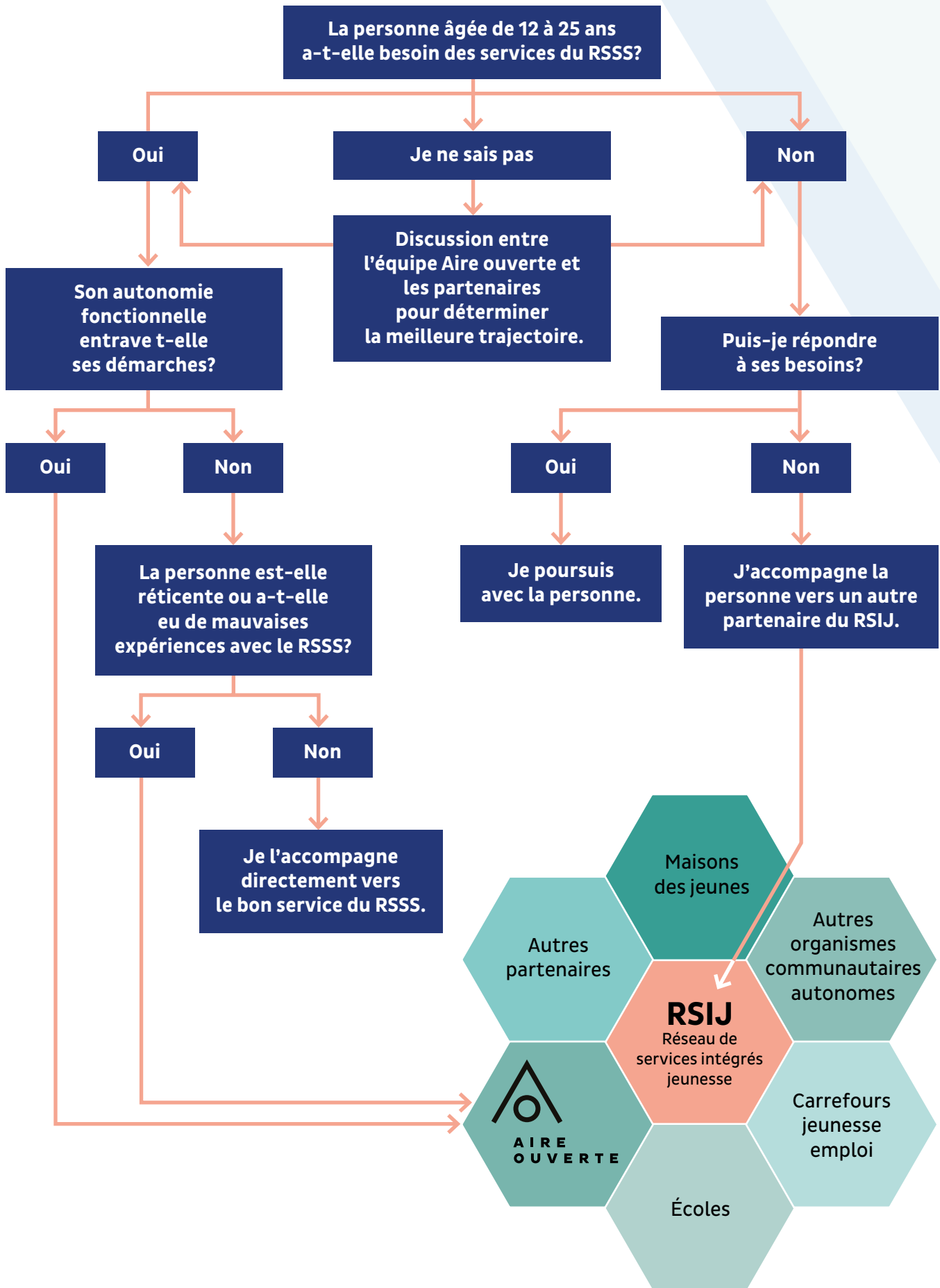
1. Voir le cadre de référence : <https://publications.msss.gouv.qc.ca/msss/document-003235/>.

2. CISSS : Centres intégrés de santé et de services sociaux
CIUSSS : Centres intégrés universitaires de santé et de services sociaux

3. Le RSSS regroupe les 13 CISSS, les 9 CIUSSS ainsi que 7 établissements non fusionnés (certains centres hospitaliers universitaires et autres instituts) et 5 établissements assurant le service d'une population nordique et autochtone (voir ce lien : <https://www.msss.gouv.qc.ca/reseau/portrait-organisationnel/>).

AIDE À LA DÉCISION

Vers qui devrais-je accompagner une jeune ou un jeune?*



* Cet aide à la décision ne prend pas en compte les cas complexes qui nécessitent un accompagnement intensif ou plus long, par exemple, en cas d'attente d'un autre service. Tout au long de la démarche, une réévaluation doit être faite pour les besoins qui sont en suspens ou pour tout nouveau besoin exprimé.