

MISES EN SITUATION

Ces mises en situation sont des exemples de signes de détresse qui peuvent être associés à des idées suicidaires.

Cet outil s'adresse à toute personne en contact avec des enfants de 5 à 13 ans

Nous vous invitons à consulter l'outil « REPÉRER pour prévenir le suicide chez les enfants de 5 à 13 ans : c'est l'affaire de tous! » pour savoir quoi observer, à qui partager ce que vous avez observé et comment assurer la sécurité immédiate de l'enfant.

Consulter l'url : <https://publications.msss.gouv.qc.ca/msss/document-003688/>

SITUATION 1

Lors d'une activité de groupe...

JE SUIS UN GROS NUL !
JE VEUX ME TUER!



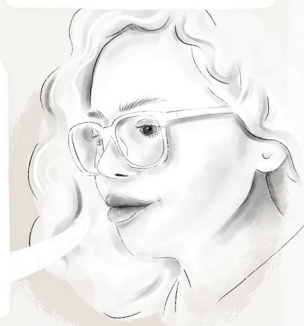
Je comprends que ça ne va pas, mais tu n'es pas seul, on va t'aider.



Après avoir assuré la sécurité de l'enfant, elle décide de consulter une intervenante de son milieu.

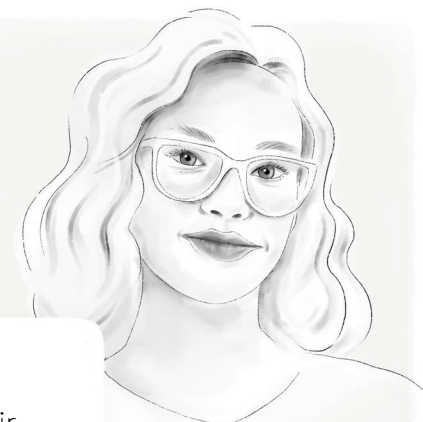
Je pense qu'on devrait appeler le 911.

Il vaudrait mieux d'abord prendre un moment pour rencontrer les parents*



* le terme parents désigne tout titulaire de l'autorité parentale ou adultes significatifs ayant une relation de proximité avec l'enfant.

L'intervenante discute avec les parents.



Il a dit qu'il voulait mourir, avez-vous observé qu'il va moins bien dernièrement?

Je ne sais pas trop, mais depuis quelque temps, il est souvent en colère et il reste dans sa bulle.

Il existe des ressources pour vous soutenir, vous et votre enfant. Je pense qu'il serait important que vous les appeliez et je peux vous accompagner dans vos démarches :

Prévention du suicide

1 866 APPELLE (277-3535)
Texte : 535353

Suicide.ca

Information et clavardage

Info-Social

Téléphone : 811, option 2

Tel-jeunes

Clavardage : teljeunes.com
1 800 361-5085

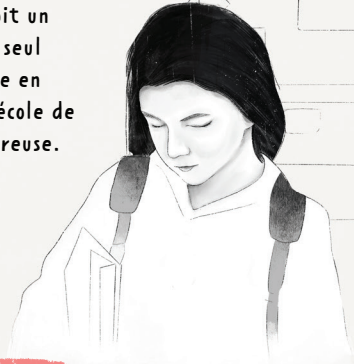
Ligne Parents

1 800 361-5085

SITUATION 2

TUT
TUT

Le concierge voit un élève triste et seul traverser la rue en direction de l'école de manière dangereuse.



Il parle à la direction de l'école et mentionne les autres moments où cet élève semble isolé des autres et triste, et la cible de moqueries



Vous faites bien de venir nous voir. C'est important de partager ce que vous observez. Nous allons en parler avec notre ressource pour s'assurer que cet élève soit aidé.

Merci de prendre le relais, je n'étais pas à l'aise d'aller voir l'élève.

SITUATION 3

Chloé a mis une photo d'elle en ligne et je suis inquiète. Elle a écrit <profitez-en parce que c'est bientôt fini!>

Merci de m'avoir partagé ça. Je comprends ton inquiétude et je vais aller parler à Chloé.

23-825-02W

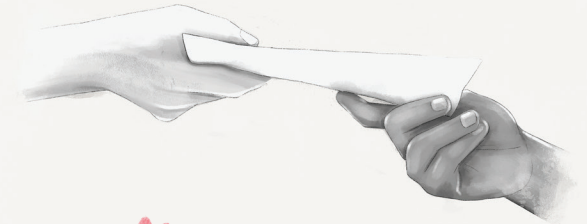
Un peu plus tard dans la journée...

On m'a montré ta publication avec <profitez-en parce que c'est bientôt fini>, à quoi tu penses quand tu dis ça ?

Je ne sais pas trop... des fois je voudrais juste que tout s'arrête.

Je comprends et je te propose qu'on essaie de voir ensemble ce qui pourrait t'aider à te sentir mieux.

L'intervenante discute avec la psychoéducatrice et transmet ses observations pour que celle-ci prenne le relais.



Guide de soutien

Pour du soutien à l'intervention, consultez le Guide de soutien pour intervenir auprès d'un enfant de 5 à 13 ans à risque suicidaire : <https://publications.msss.gouv.qc.ca/msss/document-003071/>

