

OUTIL D'AIDE À LA DÉCISION POUR LES MALADIES INFECTIEUSES LORS DE L'ARRIVÉE DES USAGERS AUX SERVICES D'URGENCE

FILTRAGE

Avez-vous :

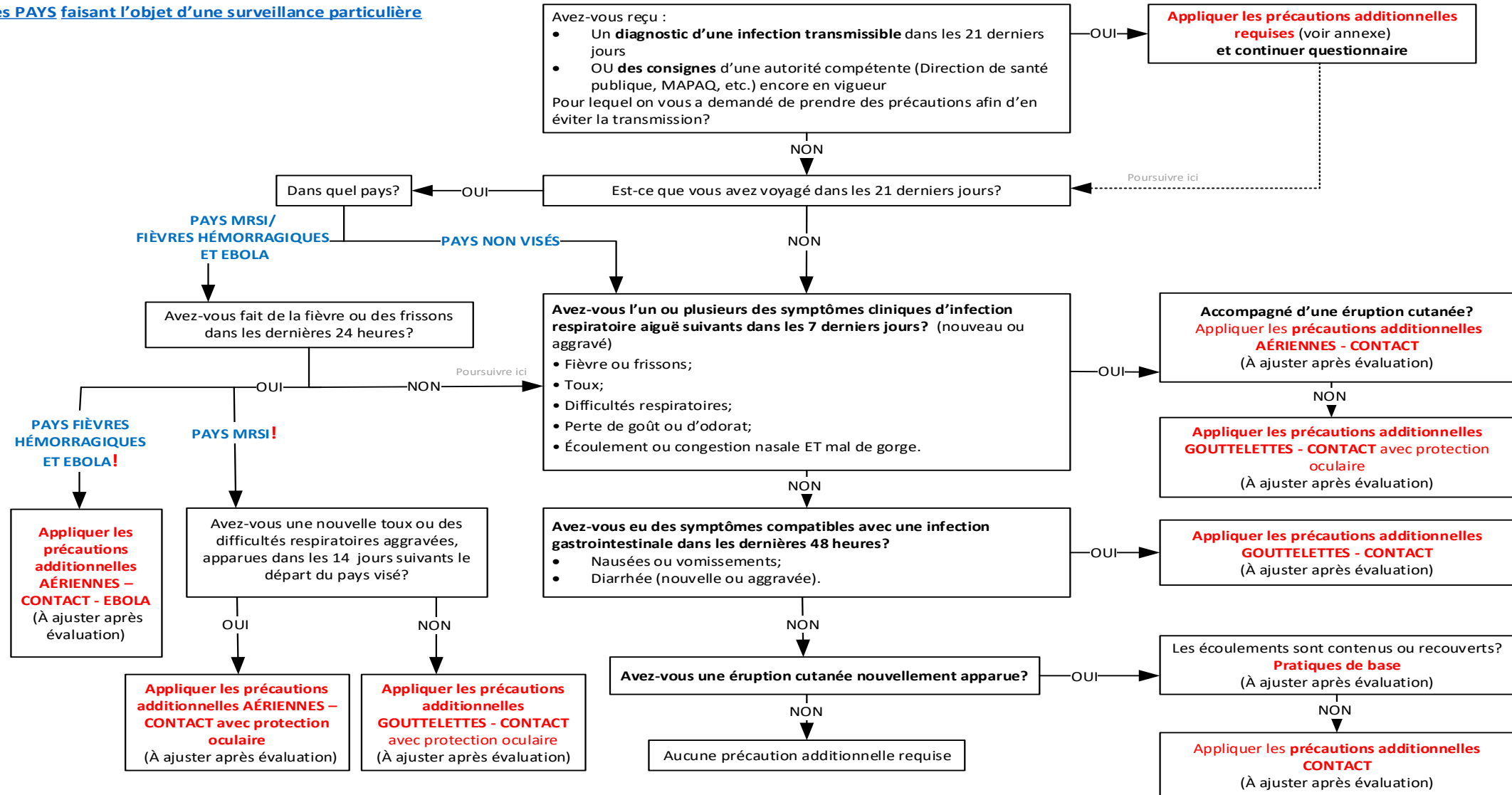
- De la fièvre, de la toux nouvelle ou aggravée?
- De la diarrhée ou des vomissements?

Si OUI à l'UNE de ces questions :

- Procéder à l'hygiène des mains
- Mettre un masque et appliquer l'hygiène et l'étiquette respiratoire si requis
- Aviser la personne du triage

Débutez ici

! Consulter la [liste des PAYS faisant l'objet d'une surveillance particulière](#)



Cet outil a été produit en collaboration avec l'Institut national de santé publique du Québec (INSPQ).

INFORMATIONS SUPPLÉMENTAIRES POUR AJUSTEMENT DES PRÉCAUTIONS ADDITIONNELLES APRÈS ÉVALUATION MÉDICALE

DIAGNOSTIC D'INFECTION	PRÉCAUTIONS ADDITIONNELLES ¹	Privilégier pièce à PRESSION NÉGATIVE <i>si disponible</i>	INFORMATIONS SUPPLÉMENTAIRES
RESPIRATOIRE			
Cas clinique d'infection respiratoire aiguë Incluant la COVID-19	GOUTTELETTES + CONTACT Avec protection oculaire (pour COVID-19 ou selon pratiques de base) APR N95 : appliquer les consignes CNESST en vigueur pour COVID-19	Pour COVID-19 : Si IMGA	INSPQ - Virus respiratoires INSPQ - Recommandations COVID-19
MRSI [!] et grippe aviaire [!]	AÉRIENNE + CONTACT Avec protection oculaire	X	INSPQ - Grippe aviaire MSSS - MRSI
Tuberculose	AÉRIENNE	X	MSSS - Tuberculose ; Guide d'intervention pour la tuberculose Liste des pays à incidence élevée de TB
Rougeole	AÉRIENNE	X	MSSS - Rougeole
FIÈVRE HÉMORRAGIQUE VIRALE			
Fièvres hémorragiques virales (incluant Ebola) [!]	AÉRIENNE + CONTACT + PRÉCAUTIONS PARTICULIÈRES EBOLA	X	Plan d'urgence québécois sur les maladies infectieuses à surveillance extrême (gouv.qc.ca) – section fièvres hémorragiques virales INSPQ - Ebola
GASTROINTESTINALE			
Gastroentérite	GOUTTELETTES + CONTACT		INSPQ - Gastroentérite virale
<i>C. difficile</i>	CONTACT adapté pour le <i>C.diff.</i>		INSPQ - C. difficile
Diarrhées infectieuses	CONTACT		MAPAQ - toxi-infections alimentaires
CUTANÉE			
Zona localisé chez un hôte immunocompétent	PRATIQUES DE BASE - Lorsque les lésions sont recouvertes CONTACT Si impossible de recouvrir ou de contenir les écoulements		MSSS - zona
Varicelle OU Zona disséminé OU Zona localisé chez un hôte immunosupprimé	AÉRIENNE + CONTACT	X	L'évaluation clinique déterminera s'il faut poursuivre les précautions aériennes MSSS - Varicelle
Variole simienne	AÉRIENNE + CONTACT avec protection oculaire	X	MSSS – Variole simienne ou INSPQ – Variole simienne
AUTRE			
Tout autre	Se référer à - Tableaux 4 et 5 : Caractéristiques de transmission et précautions selon la maladie ou le tableau clinique de Santé Canada		
! Consulter la liste des PAYS faisant l'objet d'une surveillance particulière			

¹ N.B : Advenant qu'un usager réponde à plusieurs indications de précautions additionnelles différentes, instaurer les précautions additionnelles les plus strictes.