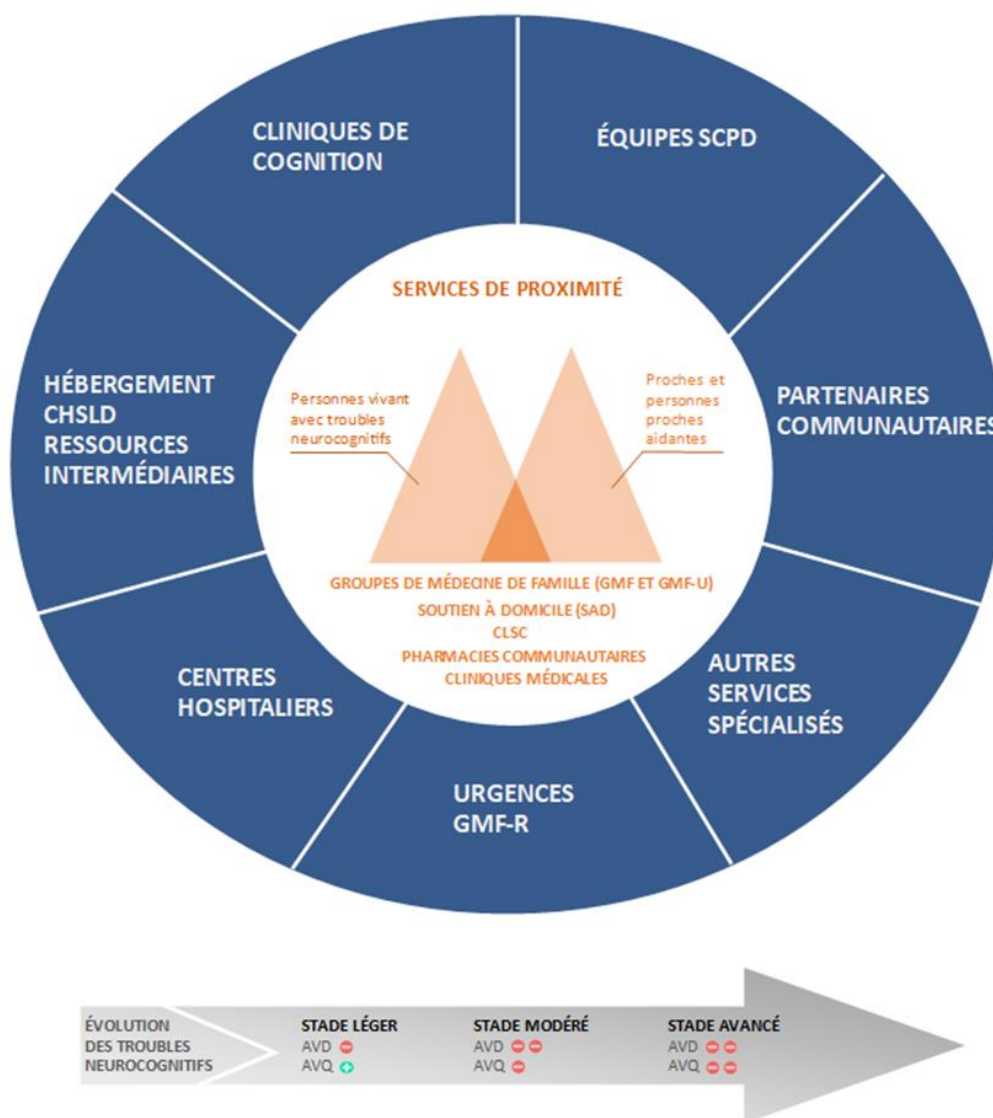


SCHÉMA CONCEPTUEL DE LA PHASE 3

Le schéma conceptuel offre une vision d'ensemble des principes fondamentaux de la phase 3. Il intègre les acteurs clés de la trajectoire des personnes vivant avec un TNCM et de leurs proches. C'est dans ce schéma circulaire que pourra s'appliquer l'ensemble des principes directeurs, des rôles et des responsabilités qui sont présentés dans les orientations ministérielles.

DES TRANSITIONS OPTIMALES ASSURANT LA CONTINUITÉ INFORMATION, RELATION, APPROCHE



Présentation explicative du schéma

Les personnes vivant avec un TNCM, leurs proches et les personnes proches aidantes

Les personnes vivant avec un TNCM, leurs proches et les personnes proches aidantes sont au cœur du dispositif de soins et de services. Ils sont véritablement partenaires du réseau de la santé pour toutes les décisions et actions qui les concernent.

Les services de proximité

Quel que soit le niveau d'avancement de la maladie, les services de proximité (GMF, GMF-U, SAD, CLSC, pharmacies communautaires et cliniques médicales) sont les principaux fournisseurs de soins, de services et de suivis.

Les services spécialisés

Un ensemble de services spécialisés et complémentaires est également disponible dans les CISSS et les CIUSSS pour apporter un soutien aux usagers et à leurs proches. En outre, ils fournissent une expertise pour les cliniciens.

Les transitions

Les transitions entre ces différents services impliquent une coordination et une communication interdisciplinaires, une planification exhaustive et une responsabilité partagée à chaque étape. Ces transitions peuvent avoir lieu en tout temps et quel que soit le contexte pendant la période de soins. Elles reposent sur de nombreux professionnels de disciplines différentes qui partagent cependant tous, d'un milieu à l'autre, la responsabilité du continuum de soins auprès des personnes vivant avec un TNCM et de leurs proches.

La progression de la maladie

Au cours de la progression de la maladie, l'usager voit son autonomie décliner et sa dépendance s'accroître. Cependant, à chaque étape, les cliniciens ont la responsabilité de promouvoir de saines habitudes de vie adaptées à la condition de la personne et de stimuler la réserve cognitive encore disponible.