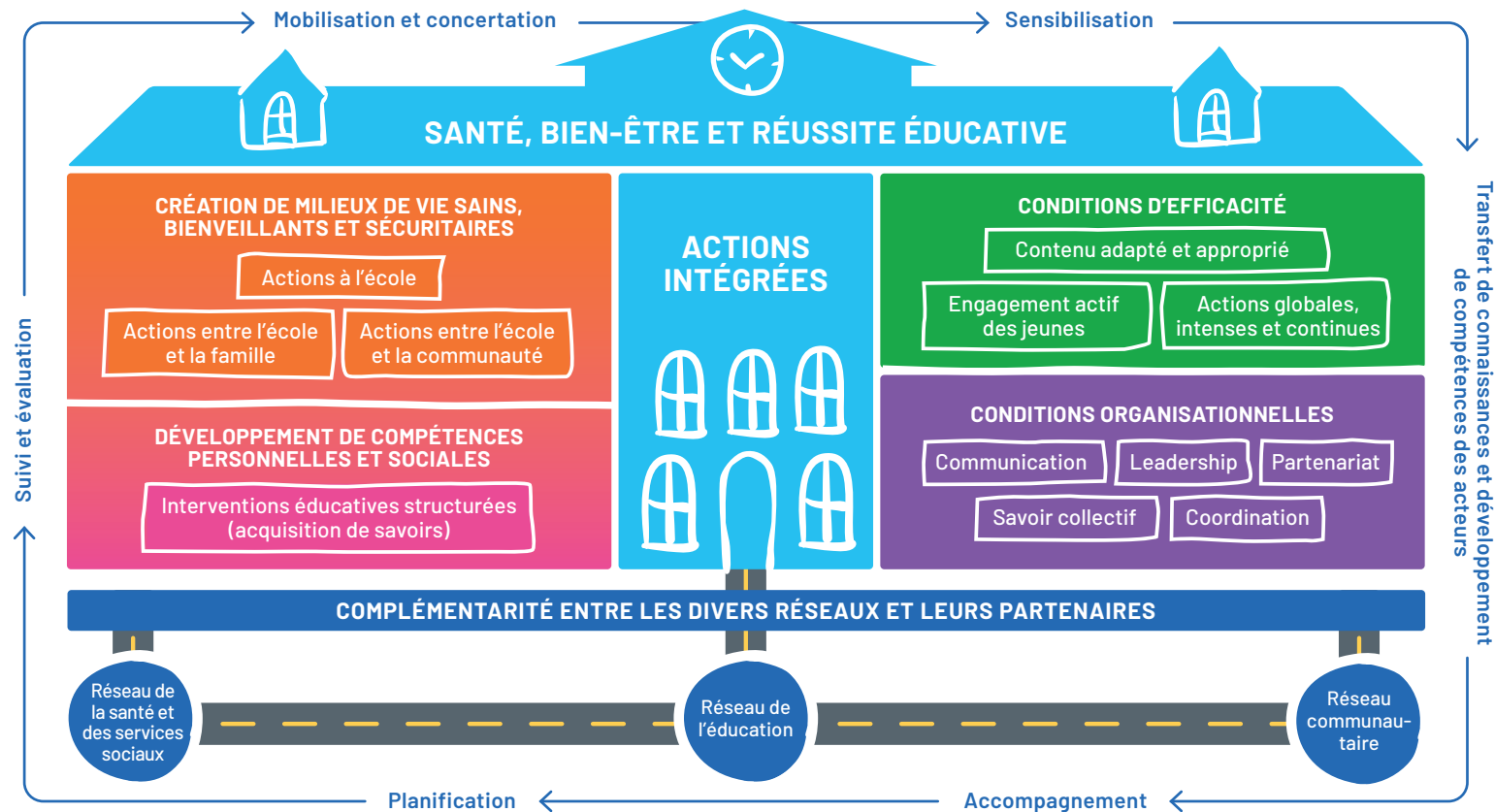


PROMOTION DE LA SANTÉ ET PRÉVENTION EN CONTEXTE SCOLAIRE

Concepts-clés pour augmenter la portée des actions visant la santé, le bien-être et la réussite éducative des jeunes du préscolaire à la 5^e secondaire



PROMOTION DE LA SANTÉ :

Influencer positivement les déterminants de la santé, de façon à permettre aux individus, aux groupes et aux communautés d'avoir une plus grande emprise sur leur santé, par l'amélioration de leurs conditions et de leurs modes de vie.

PRÉVENTION :

Agir le plus précocement possible afin de réduire les facteurs de risque associés aux maladies, aux problèmes psychosociaux et aux traumatismes et leurs conséquences, ainsi que détecter tôt les signes hâtifs de problèmes pour contrer ces derniers, lorsque cela est pertinent.

Cellule de travail École en santé de la Table de coordination nationale en prévention et promotion de la santé (2020). Cet outil visuel est inspiré du Modèle logique de l'approche École en santé et de sa mise en œuvre (2020). Les concepts-clés présentés dans cet outil sont issus des meilleures pratiques en promotion de la santé et en prévention en contexte scolaire.