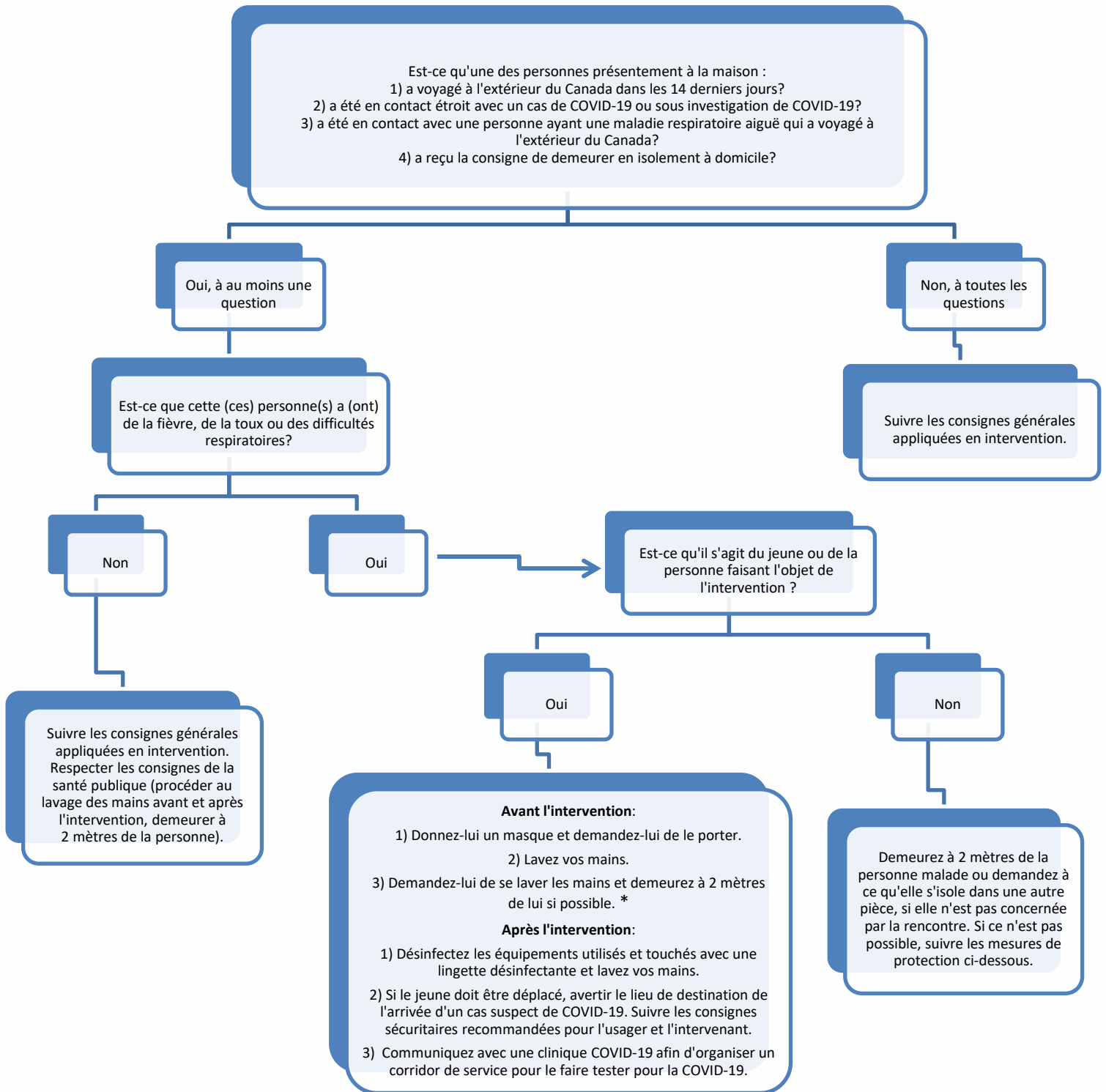


Coronavirus (COVID-19)

Algorithme décisionnel : interventions à domicile pour les services en protection de la jeunesse



* Si ce n'est pas possible ou que l'intervention dure plus de 10 à 15 minutes, portez un masque et une protection oculaire. S'il y a risque d'être en contact avec des sécrétions (crachats, éternuements, etc.) potentiellement contaminées, portez une blouse et des gants.