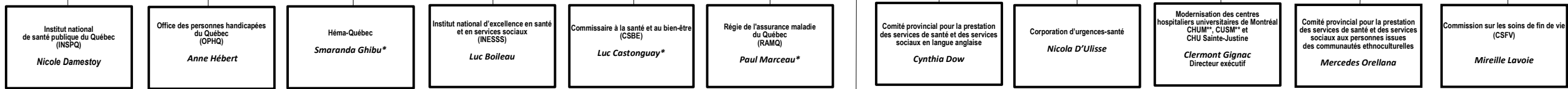


**MINISTRE DE LA SANTÉ ET DES SERVICES SOCIAUX**  
**Gaétan Barrette**

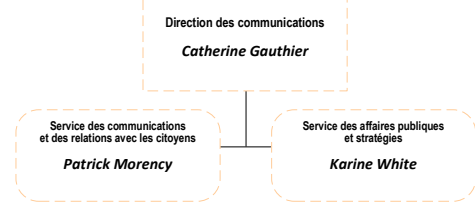
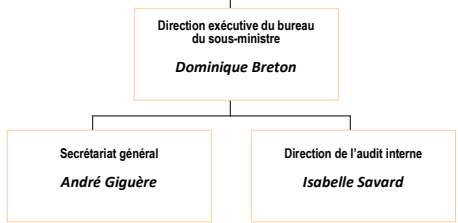
Ministre déléguée à la Réadaptation, à la Protection de la jeunesse, à la Santé publique et aux Saines habitudes de vie  
Ministre responsable de la région de la Montérégie  
**Lucie Charlebois**

Cabinet du ministre  
**Julie White**

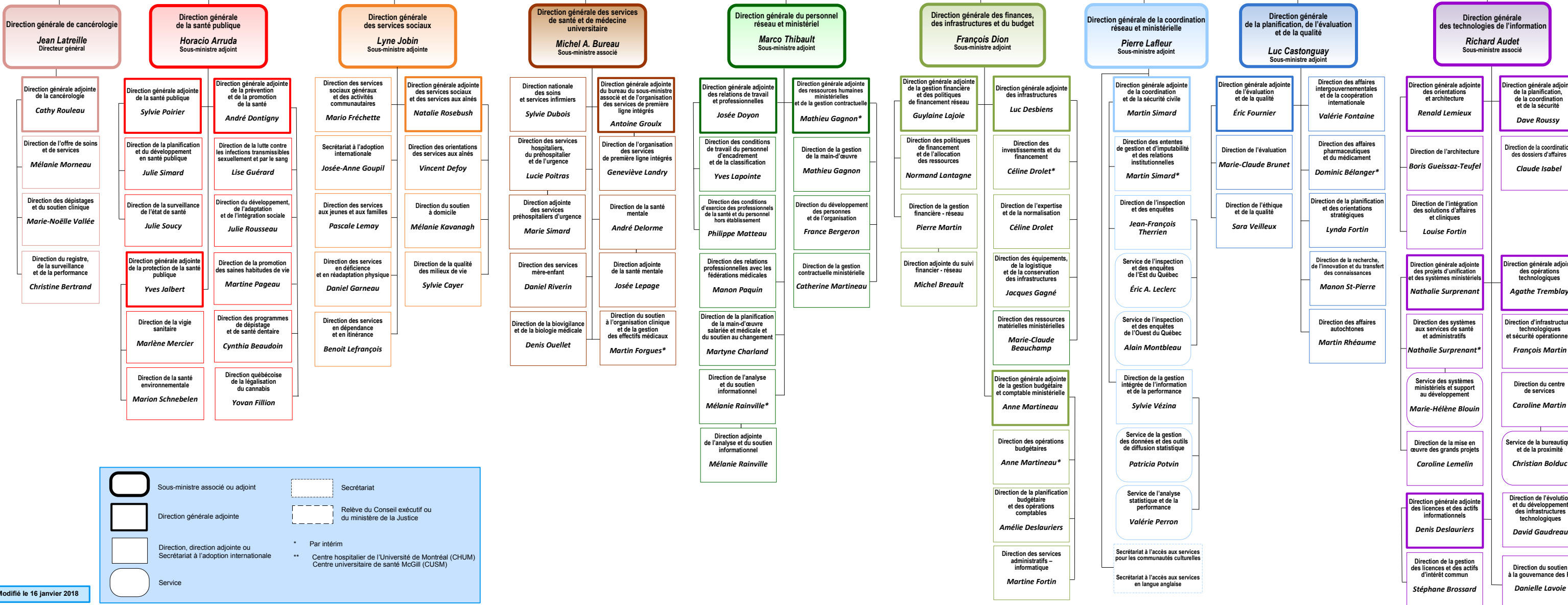
Cabinet de la ministre déléguée  
**Pierre Leclerc**



**SOUS-MINISTRE**  
**Michel Fontaine**



Direction des affaires juridiques  
**Patricia Lavoie\***



  Sous-ministre associé ou adjoint  
  Direction générale adjointe  
  Direction, direction adjointe ou Secrétariat à l'adoption internationale  
  Service  
  Secrétariat  
  Relève du Conseil exécutif ou du ministère de la Justice  
 \* Par intérim  
 \*\* Centre hospitalier de l'Université de Montréal (CHUM) Centre universitaire de santé McGill (CUSM)