



AIRE OUVERTE

Réseau de services intégrés
développé **pour et avec**
les jeunes de **12 à 25 ans**
et leur famille

ADAPTÉ
ACCESSIBLE
FLEXIBLE
DIVERSIFIÉ

CE QU'EST AIRE OUVERTE :

- **Un site** accueillant et agréable, situé près des milieux de vie des jeunes ;
- **Une équipe interdisciplinaire** qui accueille les jeunes, peu importe la raison, et qui explore leurs besoins dans toutes les sphères de leur vie de façon à ce qu'ils se sentent toujours à la bonne porte ;
- **Un réseau** : des partenaires qui travaillent ensemble à améliorer l'accès aux services de la communauté, de même que l'offre et l'organisation de ces services.

À QUI ÇA S'ADRESSE ?

Aire ouverte s'adresse aux jeunes de **12 à 25 ans**, à leur famille et à leurs proches.

Aire ouverte vise à joindre particulièrement les jeunes :

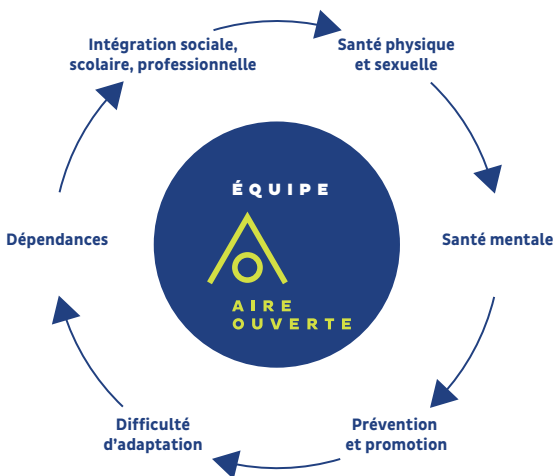
- qui hésitent à faire appel aux services du réseau de la santé et des services sociaux ;
- qui sont en situation de vulnérabilité, de défavorisation, d'exclusion sociale ;
- qui sont marginalisés.



QUELS SERVICES SONT OFFERTS ?

Différents services en lien avec la santé et le bien-être y sont offerts, en collaboration avec les partenaires et en complémentarité des services existants.

Les jeunes peuvent profiter d'une intervention ponctuelle et à court terme ou d'un accompagnement personnalisé vers le bon service.



QU'EST-CE QUI DISTINGUE LES SERVICES D'AIRE OUVERTE ?

Les services sont offerts dans un site accueillant et agréable, à l'image des jeunes, à l'endroit de leur choix. Les équipes travaillent aussi avec les partenaires pour rencontrer les jeunes dans leur milieu de vie, dans le but d'établir un lien de confiance ou de réaliser certaines interventions.

Les services sont adaptés et flexibles. Les jeunes peuvent en profiter, qu'ils aient pris un rendez-vous ou non, et les heures d'ouverture sont adaptées pour répondre à leurs besoins.

Pour plus de détails, consultez

[Québec.ca/AireOuvertePartenaires](https://Quebec.ca/AireOuvertePartenaires)

