

APPROCHE INTÉGRÉE DE PROXIMITÉ POUR LES PERSONNES ÂNÉES

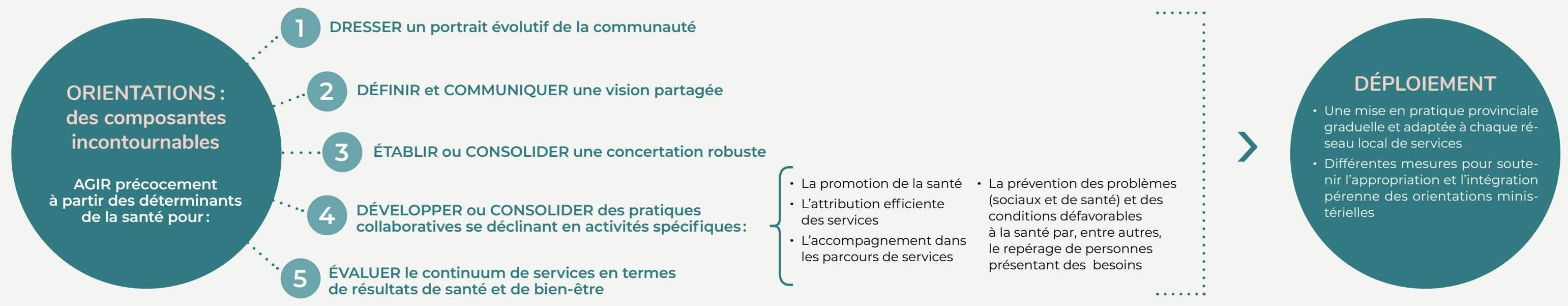
SYNTHÈSE | CADRE DE RÉFÉRENCE À L'INTENTION DES ÉTABLISSEMENTS DU RÉSEAU DE LA SANTÉ ET DES SERVICES SOCIAUX (RSSS)



L'approche intégrée de proximité pour les personnes âgées, c'est **une façon d'agir et d'intervenir précocement avec, par et pour les personnes âgées avec les citoyens et partenaires communautaires, privés et publics de manière coordonnée et intégrée, en proximité et en réponse aux besoins évolutifs des personnes âgées**



Vision	Responsabilité et imputabilité	Retombées positives pour les personnes âgées	Objectifs
<ul style="list-style-type: none"> Influencer positivement l'état de santé et de bien-être de la population âgée Maximiser le potentiel des communautés locales Contribuer à favoriser le maintien à domicile, à retarder ou à éviter le recours aux structures hospitalières et d'hébergement 	<p>Avec, par et pour les personnes âgées, les établissements du RSSS :</p> <ul style="list-style-type: none"> Suscitent, animent et soutiennent les collaborations citoyennes et partenariales Partagent le leadership avec les partenaires communautaires, privés et publics 	<ul style="list-style-type: none"> Soutenir leur participation citoyenne, leur autonomie et leur pouvoir d'agir Maximiser les possibilités de préserver ou d'améliorer leur santé et leur bien-être Favoriser l'accès à des services de qualité au moment opportun et selon l'intensité requise dans leur communauté Influencer leur maintien à domicile 	<p>Servir de référentiel pour:</p> <ul style="list-style-type: none"> Moderniser l'offre de services et la réponse aux besoins des personnes âgées Utiliser de façon efficace les structures et ressources de tout un réseau local de services Coconstruire un continuum de services innovant et l'améliorer en continu Renforcer les pratiques collaboratives interprofessionnelles et intersectorielles Partager le leadership avec les personnes âgées, les citoyens ainsi que les partenaires communautaires, privés et publics Assurer une cohérence nationale respectueuse des particularités territoriales, culturelles et populationnelles Énoncer des activités incontournables Assurer une mise en pratique locale pérenne
Fondements	Parties prenantes		
<p>Des assises qui nous précèdent et qui nous guident vers:</p> <ul style="list-style-type: none"> Un vieillissement actif Une responsabilité populationnelle Un réseau de services intégrés Un soutien dans la communauté 	<p>Les personnes âgées – Le réseau de proximité – Le réseau de partenaires</p>		



AMÉLIORER LA SANTÉ ET LE BIEN-ÊTRE DES PERSONNES ÂNÉES

RÉPONDRE À LEURS BESOINS DANS LEUR COMMUNAUTÉ

DÉTERMINANTS DE LA SANTÉ



Environnement économique et de travail

- Revenu
- Éducation, alphabétisation
- Emploi
- Sécurité alimentaire



Environnement bâti

- Qualité de l'air et de l'eau
- Habitation, logement et mobilité
- Aménagement du territoire



Environnement social

- Réseau de soutien social (voisinage, famille, amis)
- Respect et inclusion sociale
- Relations intergénérationnelles



Caractéristiques, expériences et comportements individuels

- Prédispositions génétiques et biologiques
- Expériences de la petite enfance et autres étapes de vie
- Saines habitudes de vie
- Compétences et aptitudes



Système de soins et de services sociaux

- Progrès biomédical
- Accès, qualité, continuité
- Continuum d'actions pour promouvoir, guérir, soutenir

Agir sur les déterminants de la santé

En coconstruisant un continuum de services dans leur communauté

Pour influencer l'état de santé et de bien-être des personnes âgées

Afin de favoriser leur maintien à domicile

