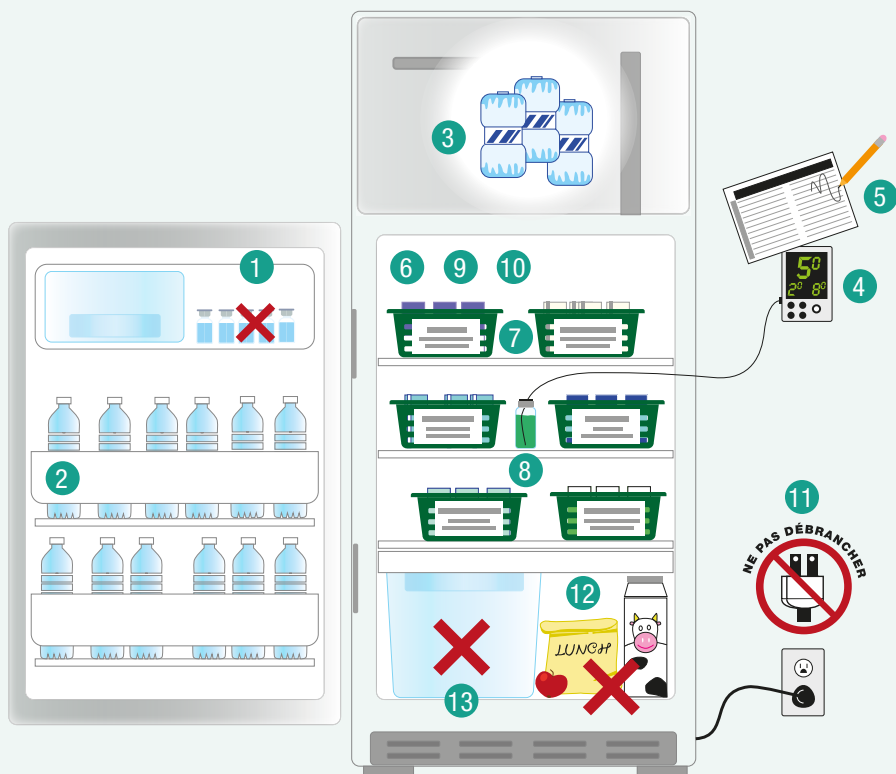


Règles d'entreposage des vaccins dans un réfrigérateur domestique



- 1 Ne pas placer les vaccins dans la porte du réfrigérateur.
- 2 Placer des bouteilles d'eau froide dans la porte et sur les tablettes.
- 3 Placer des accumulateurs de froid dans le congélateur.
- 4 Conserver les vaccins entre 2 °C et 8 °C.
- 5 Vérifier et noter les températures 2 fois par jour.
- 6 Placer les vaccins dans des paniers troués et les identifier par type de produits.
- 7 Garder un espace de 5 à 8 cm entre les paniers.
- 8 Placer la sonde et la fiole de glycol au centre du réfrigérateur.
- 9 Placer en avant les vaccins dont la date de péremption est la plus proche ou ayant subi un bris de la chaîne de froid.
- 10 Conserver les produits dans leur boîte originale.
- 11 Mettre un autocollant « Ne pas débrancher » près de la prise électrique.
- 12 Entreposer seulement des vaccins, pas de nourriture.
- 13 Retirer tous les tiroirs.